

Městská část Praha 12

Písková 830/25, 143 00 Praha 4 - Modřany

zveřejňuje

ve smyslu ustanovení § 36 odst. 1, ve spojení s ust. § 3 odst. 2 a § 34 odst. 3 zákona č. 131/2000 Sb. o hlavním městě Praze, ve znění pozdějších předpisů,

záměr pronajmout

**prostory sloužící podnikání v části budovy
„Nová radnice“,**

**která je součástí pozemků parc. č. 2861/4, 2861/20,
2864/2, 2864/3, 2864/11, 2864/12, 2864/13, 2864/14,
2864/15, 2864/24, 2864/26 a 2864/27, vše v k. ú.**

Modřany

budova: Nová radnice	číslo popisné: ---
ulice: Generála Šišky	číslo orientační: ---
poloha: 3. nadzemní podlaží	místnosti č. 1 až č. 13 (viz příloha tohoto záměru)
účel nájmu: provozování kanceláří	
minimální roční nájemné: viz příloha č. 1 až č. 13 tohoto záměru	
roční nájemné za parkovací místa: viz příloha č. 1 až č. 13 tohoto záměru	
pronájem na dobu: určitou – 5 let	
Uchazeč může podat nabídku na libovolný počet místností/kanceláří.	
podmínky pro uzavření smlouvy: <ul style="list-style-type: none">• složení peněžní jistoty ve výši trojnásobku měsíčního nájemného při podpisu příslušné nájemní smlouvy;• budoucí nájemce bude pronajímateli hradit spotřebu elektrické energie, vodné, stočné, teplo a srážkové vody, jejichž specifikace a výše záloh budou součástí příslušné nájemní smlouvy;• budoucí nájemce bude pronajímateli hradit služby spojené se zajištěním provozu a správy budovy a společných prostor (odpadové hospodářství, údržba zeleně, vnitřní a venkovní úklid, technická správa, ostraha, revize) ve výši cca 40 Kč/m²/měsíc;• předmět nájmu bude budoucímu nájemci předán až po vydání kolaudačního souhlasu k užívání objektu „Nová radnice“ (předpoklad květen 2021)	

Poučení:

Podle výše citovaného zákonného ustanovení mají zájemci právo se k tomuto záměru vyjádřit a předložit své nabídky na předepsaném formuláři, který je k dispozici na oddělení majetku odboru investic a správy majetku nebo v informační kanceláři ve vestibulu hlavní budovy ÚMČ Praha 12 v ul. Písková 830/25 anebo ke stažení na webových stránkách www.praha12.cz (cesta: Titulní stránka - Město a úřad - Odbory ÚMČ Praha 12 - Odbor investic a správy majetku - Prostory sloužící/nesloužící podnikání – Formuláře).

Mohou tak učinit písemně prostřednictvím podatelny k rukám:

Ing. Jiřího Veselého
vedoucího odboru investic a správy majetku
Úřad městské části Praha 12
Písková 830/25, 143 00 Praha 4 - Modřany,

a to nejpozději v poslední den zveřejnění tohoto záměru v zalepené obálce označené heslem (viz příloha č. 1 až č. 13 tohoto záměru).

Doba zveřejnění: **30 dnů**

Kontaktní osoby MČ Praha 12 pro doplňující informace a sjednání prohlídky prostoru sloužícího podnikání, který je předmětem tohoto záměru:

Ing. Vladislav Gerhard MPA, tel. 244 028 243, gerhard.vladislav@praha12.cz – ve věcech technického charakteru

Ing. Jiří Veselý, tel. 244 028 271, vesely.jiri@praha12.cz – ve věcech smluvních

Vyhlašovatel si vyhrazuje právo záměr zrušit bez udání důvodu, popřípadě nevybrat žádnou z předložených nabídek.

Přílohy: č. 1 – č. 13

Ing. Jiří Veselý
vedoucí odboru investic a správy majetku

Příloha č. 1

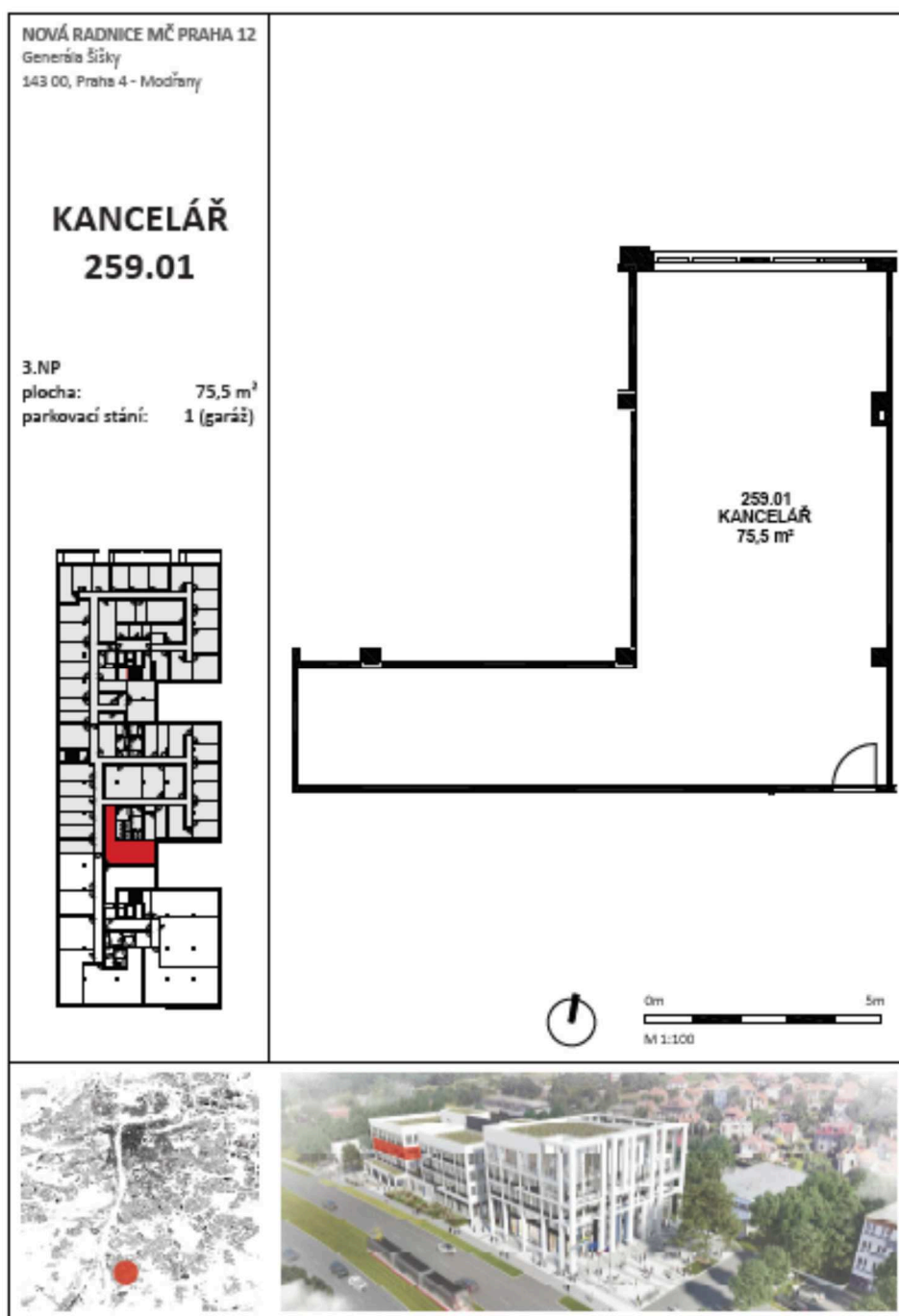
KANCELÁŘ č. 1

Výměra kanceláře: **75,5 m²** (výměra bude upřesněna po kolaudaci)

Minimální roční nájemné: **158.556 Kč**

Roční nájemné za jedno parkovací místo: **14.000 Kč bez DPH**

Heslo pro označení obálky s nabídkou: „**OIM – pronájem kanceláře č. 1, Nová radnice MČ Praha 12 - NEOTEVÍRAT**“



Příloha č. 2

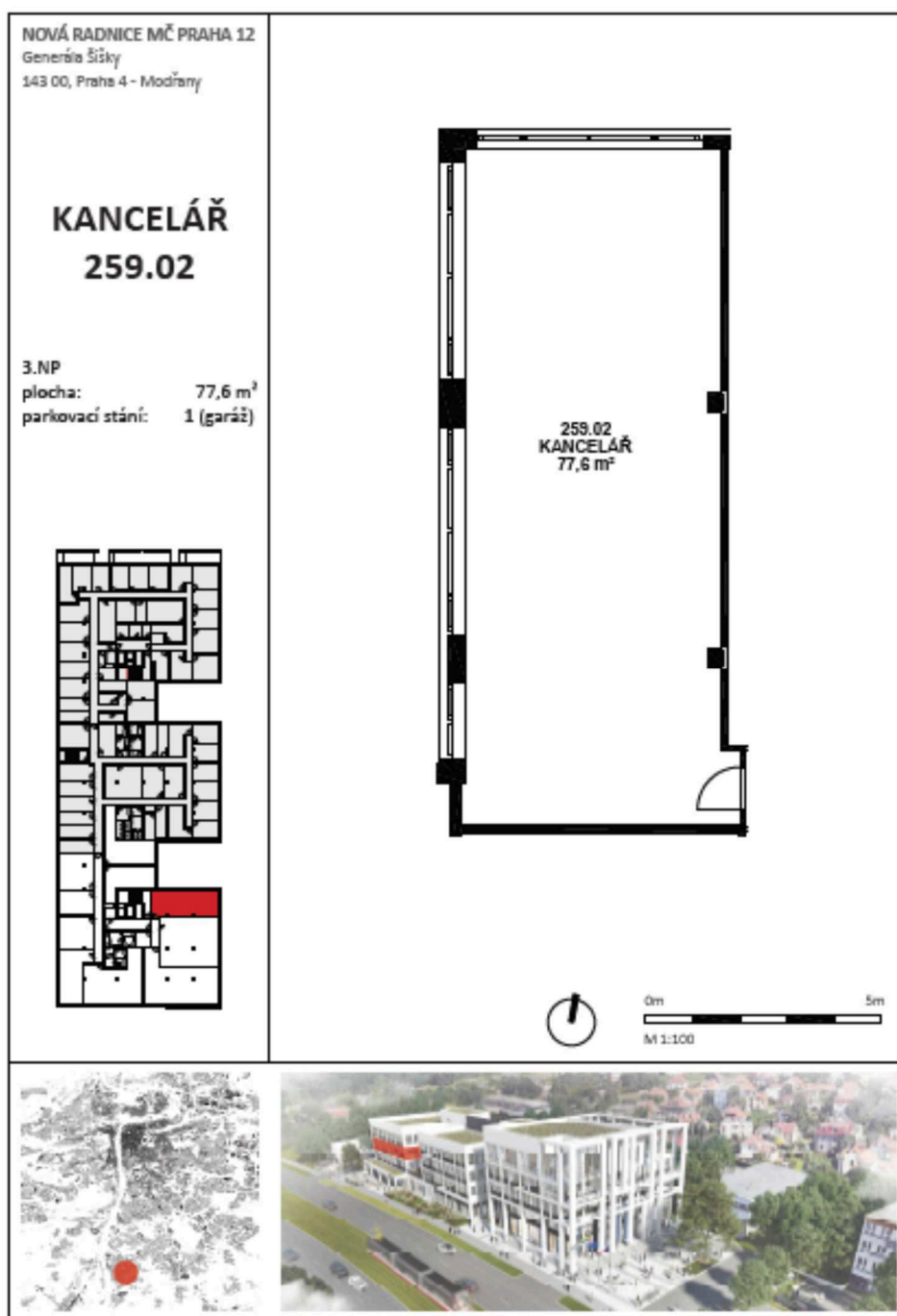
KANCELÁŘ č. 2

Výměra kanceláře: **77,6 m²** (výměra bude upřesněna po kolaudaci)

Minimální roční nájemné: **162.960 Kč**

Roční nájemné za jedno parkovací místo: **14.000 Kč bez DPH**

Heslo pro označení obálky s nabídkou: „**OIM – pronájem kanceláře č. 2, Nová radnice MČ Praha 12 - NEOTEVÍRAT**“



Příloha č. 3

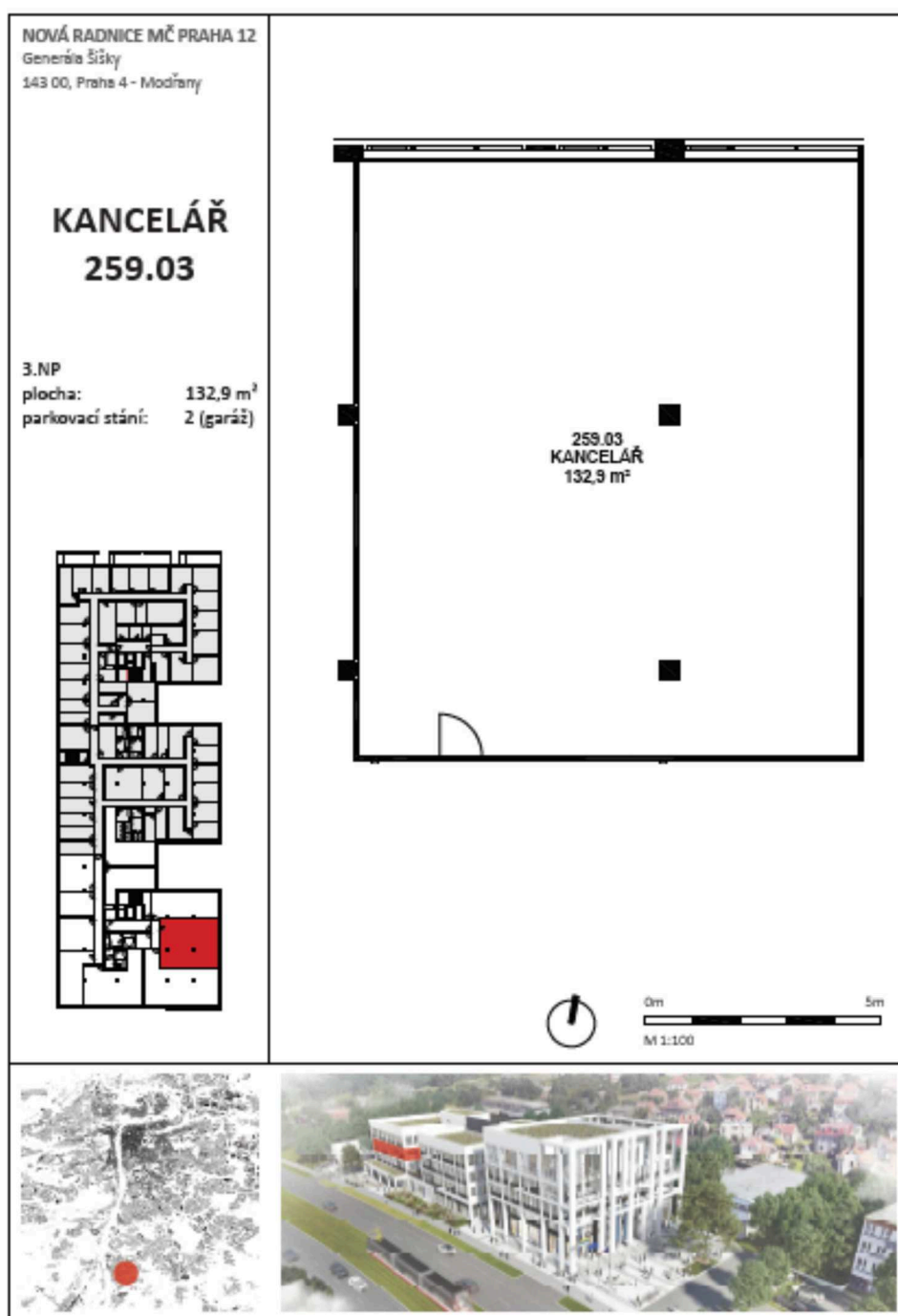
KANCELÁŘ č. 3

Výměra kanceláře: **132,9 m²** (výměra bude upřesněna po kolaudaci)

Minimální roční nájemné: **279.096 Kč**

Roční nájemné za dvě parkovací místa: **28.000 Kč bez DPH**

Heslo pro označení obálky s nabídkou: „**OIM – pronájem kanceláře č. 3, Nová radnice MČ Praha 12 - NEOTEVÍRAT**“



Příloha č. 4

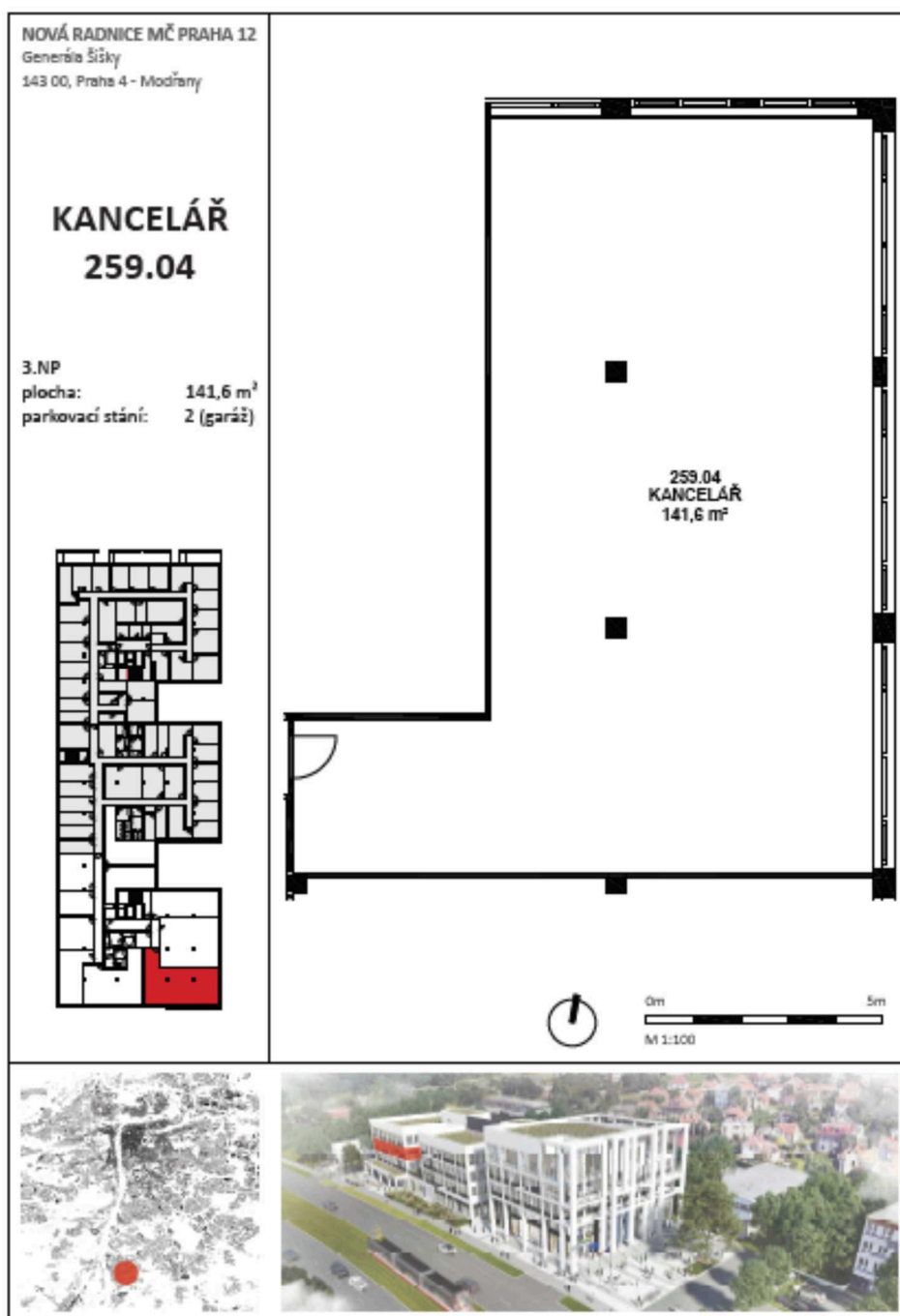
KANCELÁŘ č. 4

Výměra kanceláře: **141,6 m²** (výměra bude upřesněna po kolaudaci)

Minimální roční nájemné: **297.360 Kč**

Roční nájemné za dvě parkovací místa: **28.000 Kč bez DPH**

Heslo pro označení obálky s nabídkou: „**OIM – pronájem kanceláře č. 4, Nová radnice MČ Praha 12 - NEOTEVÍRAT**“



Příloha č. 5

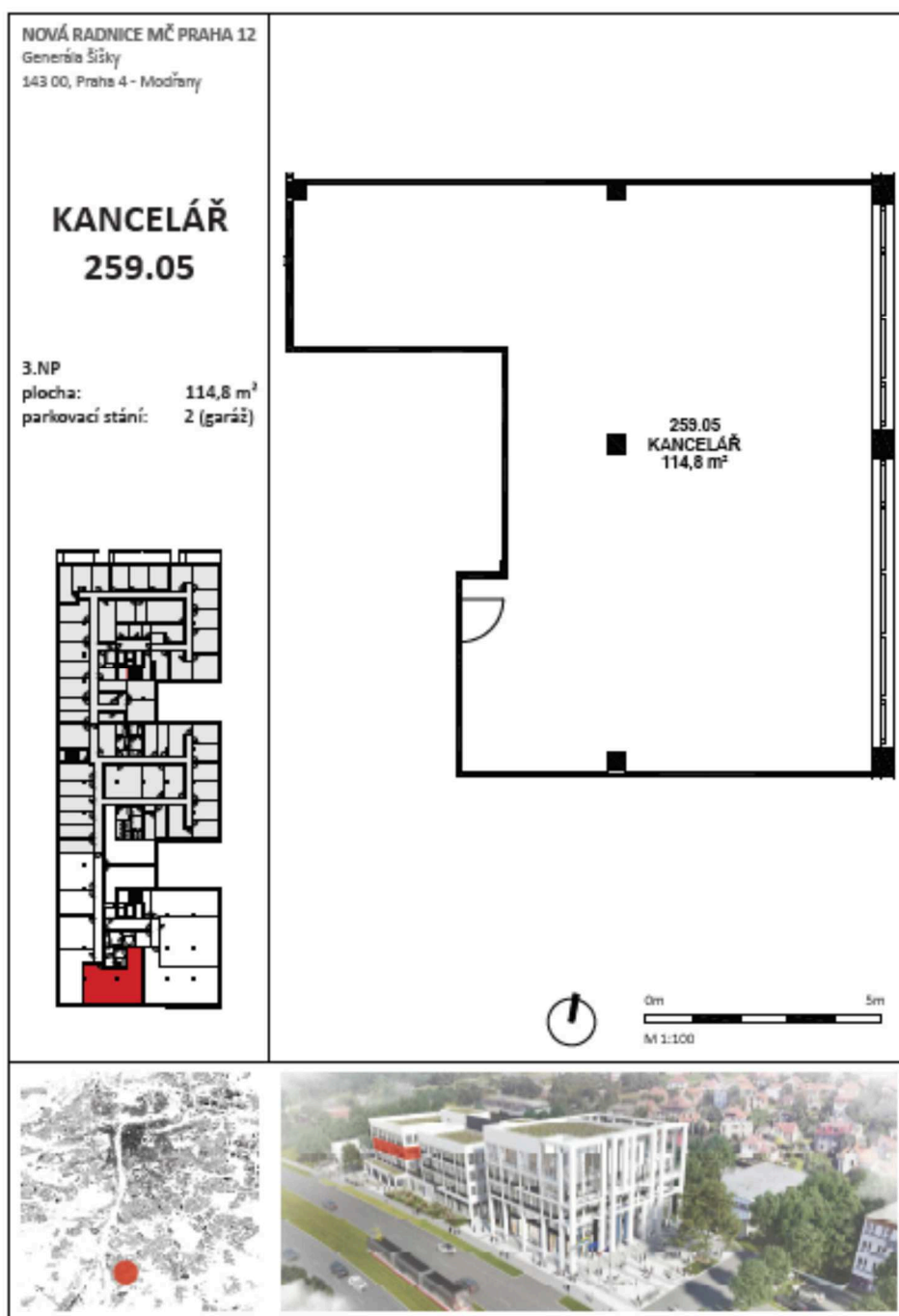
KANCELÁŘ č. 5

Výměra kanceláře: **114,8 m²** (výměra bude upřesněna po kolaudaci)

Minimální roční nájemné: **241.080 Kč**

Roční nájemné za dvě parkovací místa: **28.000 Kč bez DPH**

Heslo pro označení obálky s nabídkou: „**OIM – pronájem kanceláře č. 5, Nová radnice MČ Praha 12 - NEOTEVÍRAT**“



Příloha č. 6

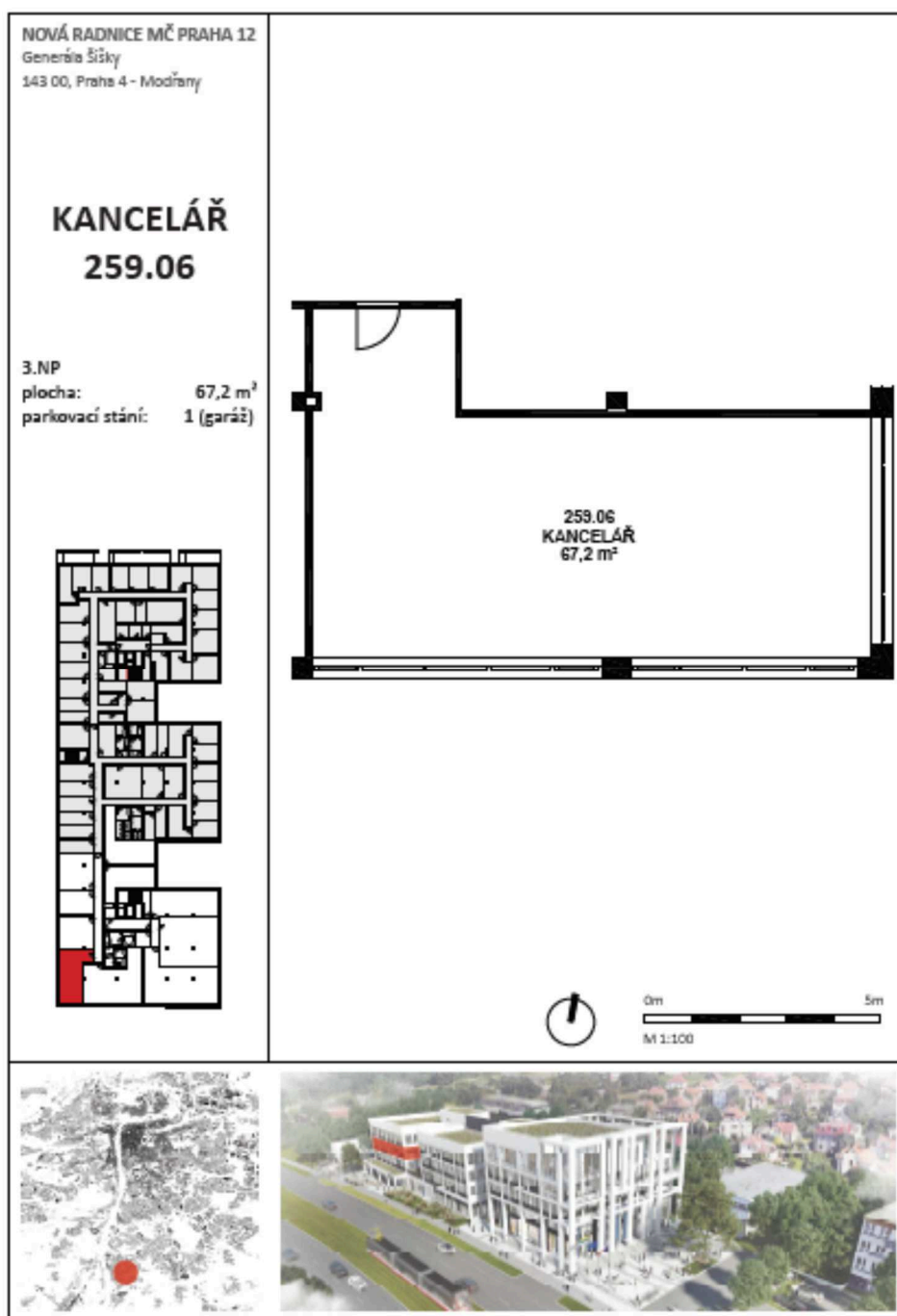
KANCELÁŘ č. 6

Výměra kanceláře: **67,2 m²** (výměra bude upřesněna po kolaudaci)

Minimální roční nájemné: **141.120 Kč**

Roční nájemné za jedno parkovací místo: **14.000 Kč bez DPH**

Heslo pro označení obálky s nabídkou: „**OIM – pronájem kanceláře č. 6, Nová radnice MČ Praha 12 - NEOTEVÍRAT**“



Příloha č. 7

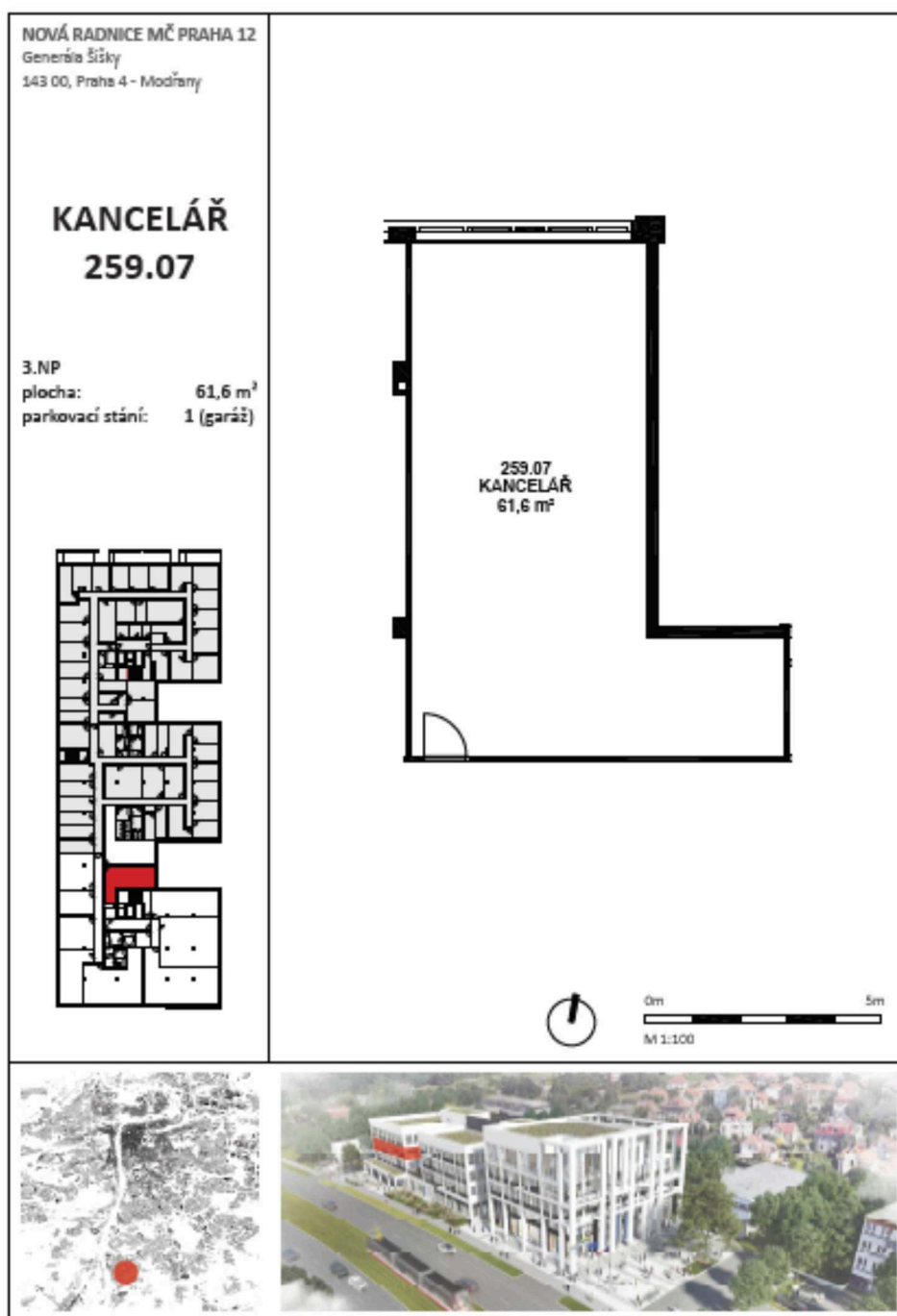
KANCELÁŘ č. 7

Výměra kanceláře: **61,6 m²** (výměra bude upřesněna po kolaudaci)

Minimální roční nájemné: **129.360 Kč**

Roční nájemné za jedno parkovací místo: **14.000 Kč bez DPH**

Heslo pro označení obálky s nabídkou: „**OIM – pronájem kanceláře č. 7, Nová radnice MČ Praha 12 - NEOTEVÍRAT**“



Příloha č. 8

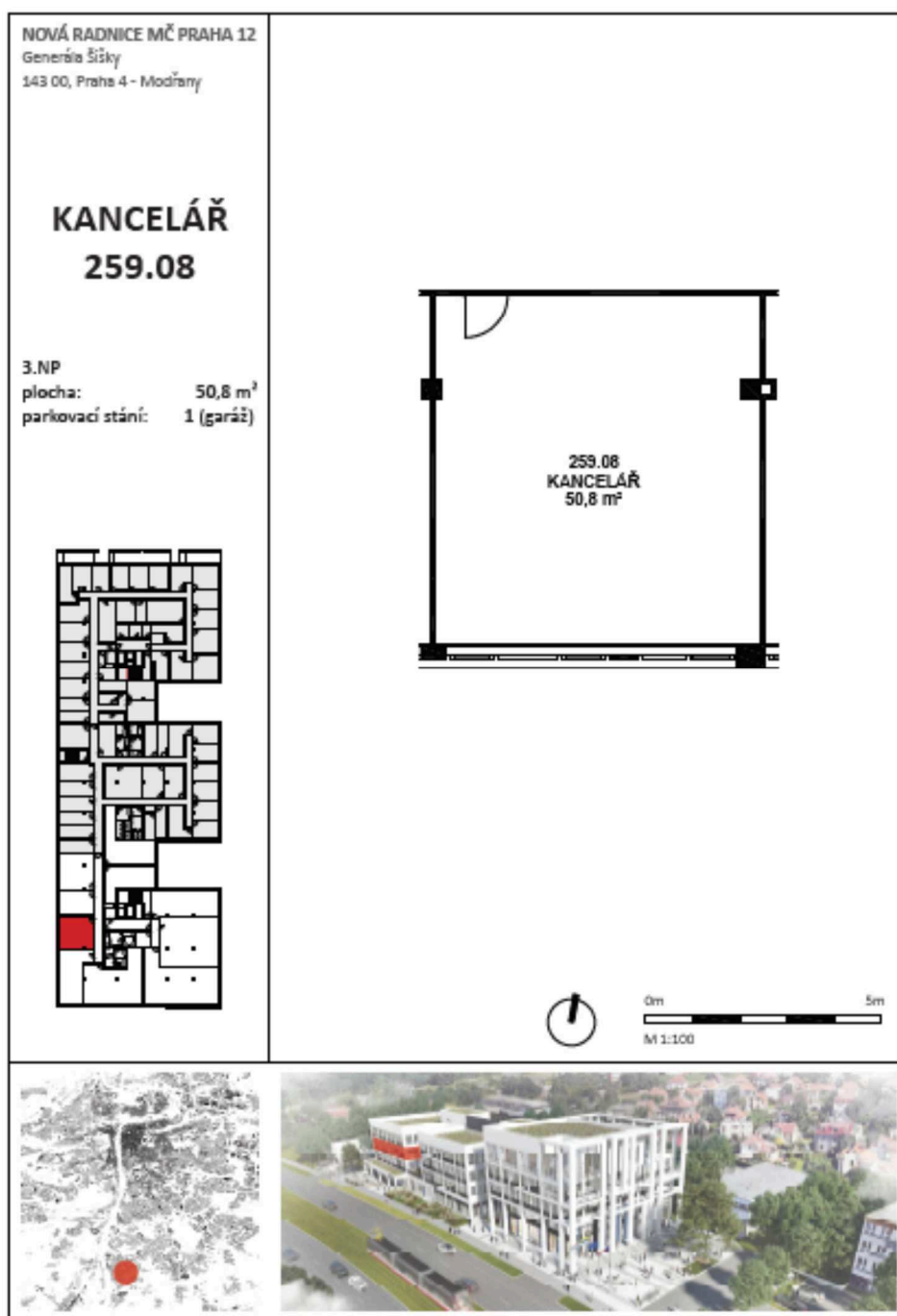
KANCELÁŘ č. 8

Výměra kanceláře: **50,8 m²** (výměra bude upřesněna po kolaudaci)

Minimální roční nájemné: **106.680 Kč**

Roční nájemné za jedno parkovací místo: **14.000 Kč bez DPH**

Heslo pro označení obálky s nabídkou: „**OIM – pronájem kanceláře č. 8, Nová radnice MČ Praha 12 - NEOTEVÍRAT**“



Příloha č. 9

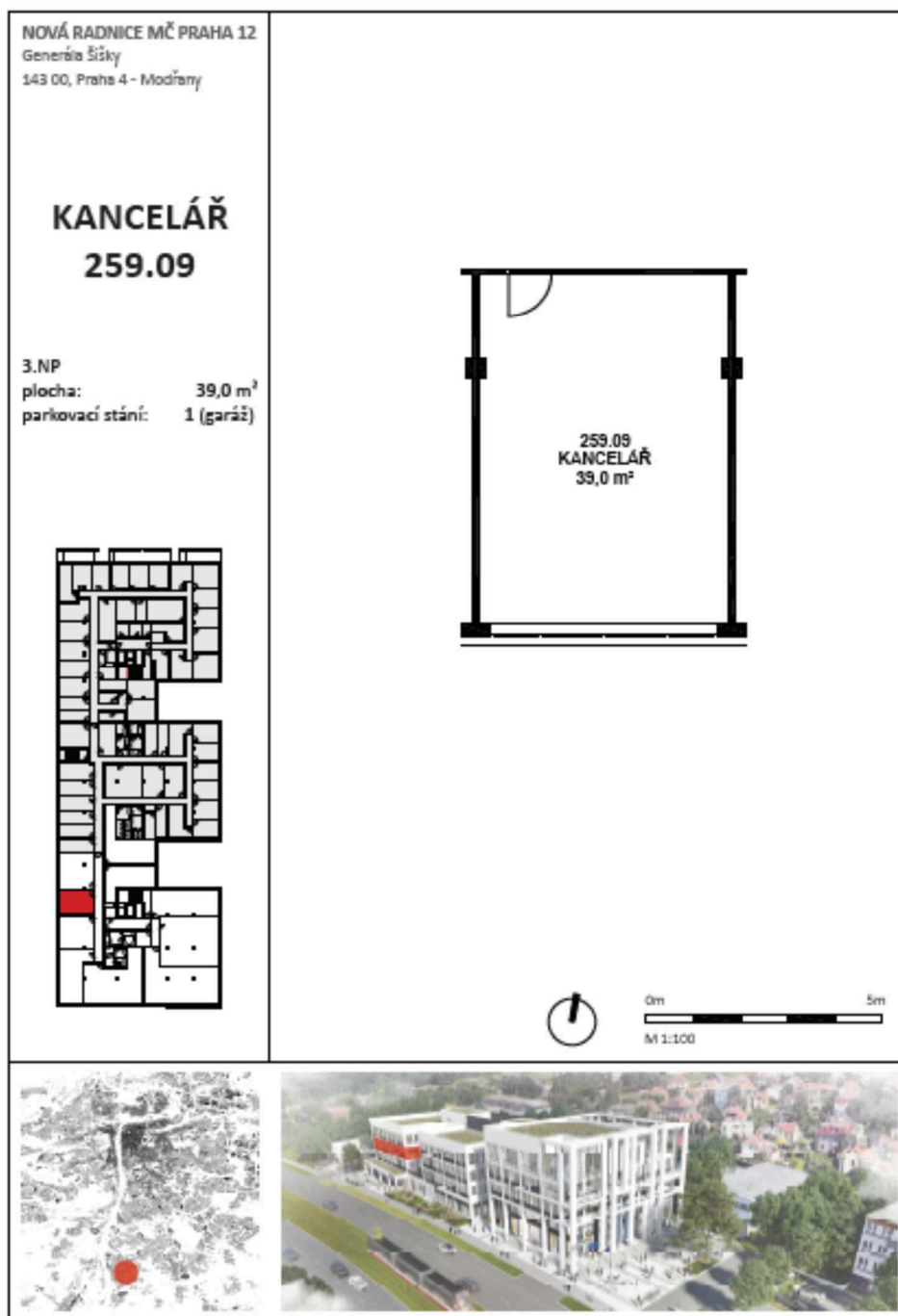
KANCELÁŘ č. 9

Výměra kanceláře: **39 m²** (výměra bude upřesněna po kolaudaci)

Minimální roční nájemné: **81.900 Kč**

Roční nájemné za jedno parkovací místo: **14.000 Kč bez DPH**

Heslo pro označení obálky s nabídkou: „**OIM – pronájem kanceláře č. 9, Nová radnice MČ Praha 12 - NEOTEVÍRAT**“



Příloha č. 10

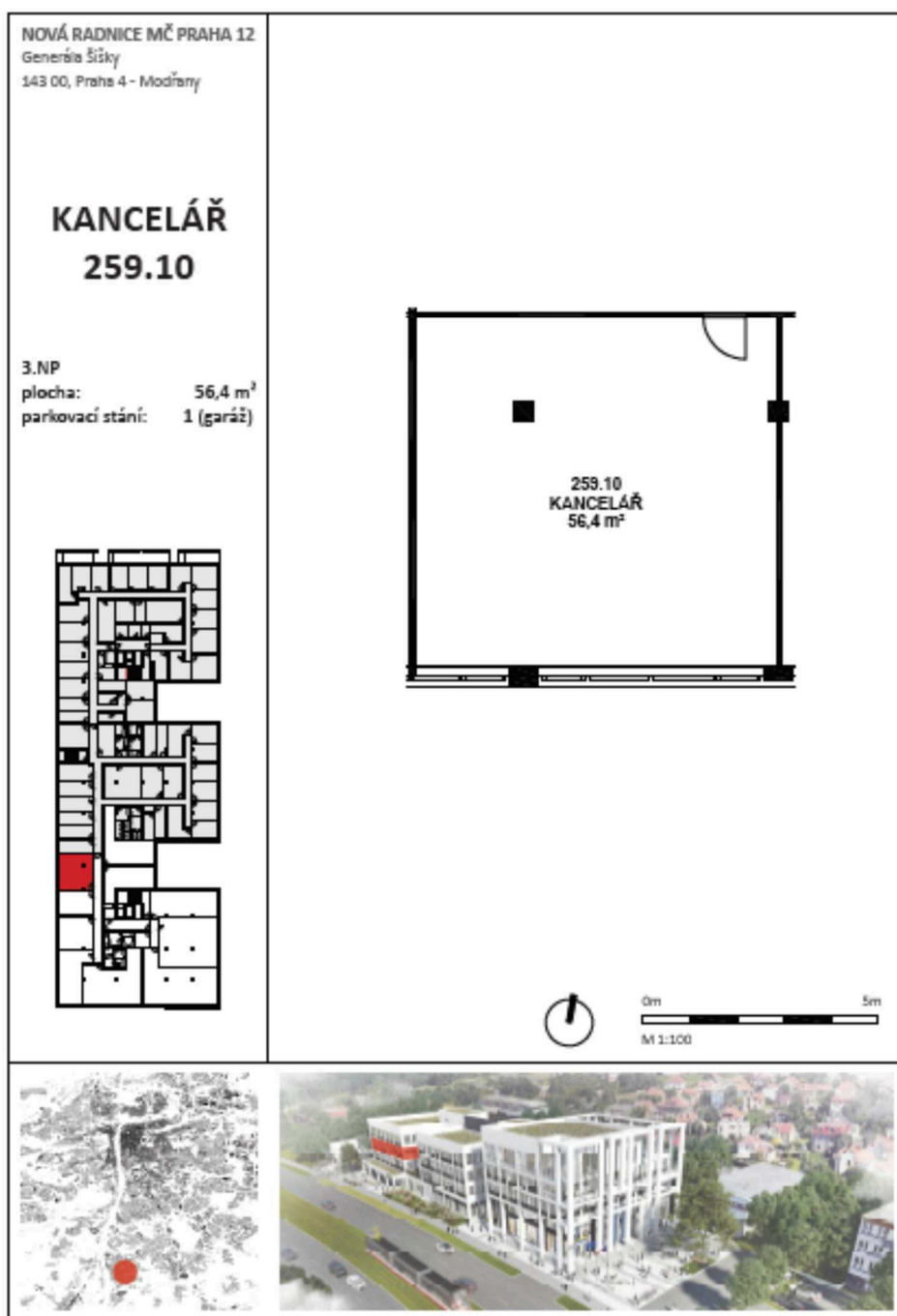
KANCELÁŘ č. 10

Výměra kanceláře: **56,4 m²** (výměra bude upřesněna po kolaudaci)

Minimální roční nájemné: **118.440 Kč bez DPH**

Roční nájemné za jedno parkovací místo: **14.000 Kč bez DPH**

Heslo pro označení obálky s nabídkou: „**OIM – pronájem kanceláře č. 10, Nová radnice MČ Praha 12 - NEOTEVÍRAT**“



Příloha č. 11

KANCELÁŘ č. 11

Výměra kanceláře: **21,7 m²** (výměra bude upřesněna po kolaudaci)

Minimální roční nájemné: **45.576 Kč**

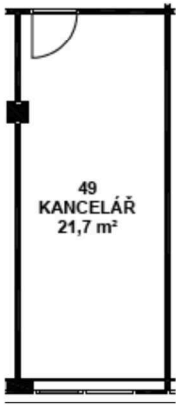
Roční nájemné za jedno parkovací místo: **14.000 Kč bez DPH**

Heslo pro označení obálky s nabídkou: „**OIM – pronájem kanceláře č. 11, Nová radnice MČ Praha 12 - NEOTEVÍRAT**“


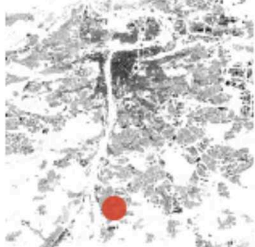
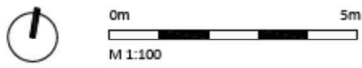
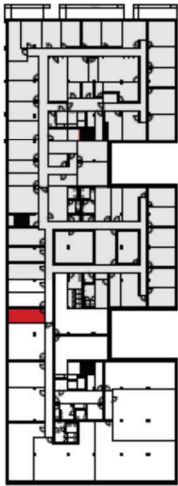
NOVÁ RADNICE MČ PRAHA 12
Generála Šišky
143 00, Praha 4 - Modřany

KANCELÁŘ 49

3.NP
plocha: 21,7 m²
parkovací stání: 1 (garáž)



49
KANCELÁŘ
21,7 m²



Příloha č. 12

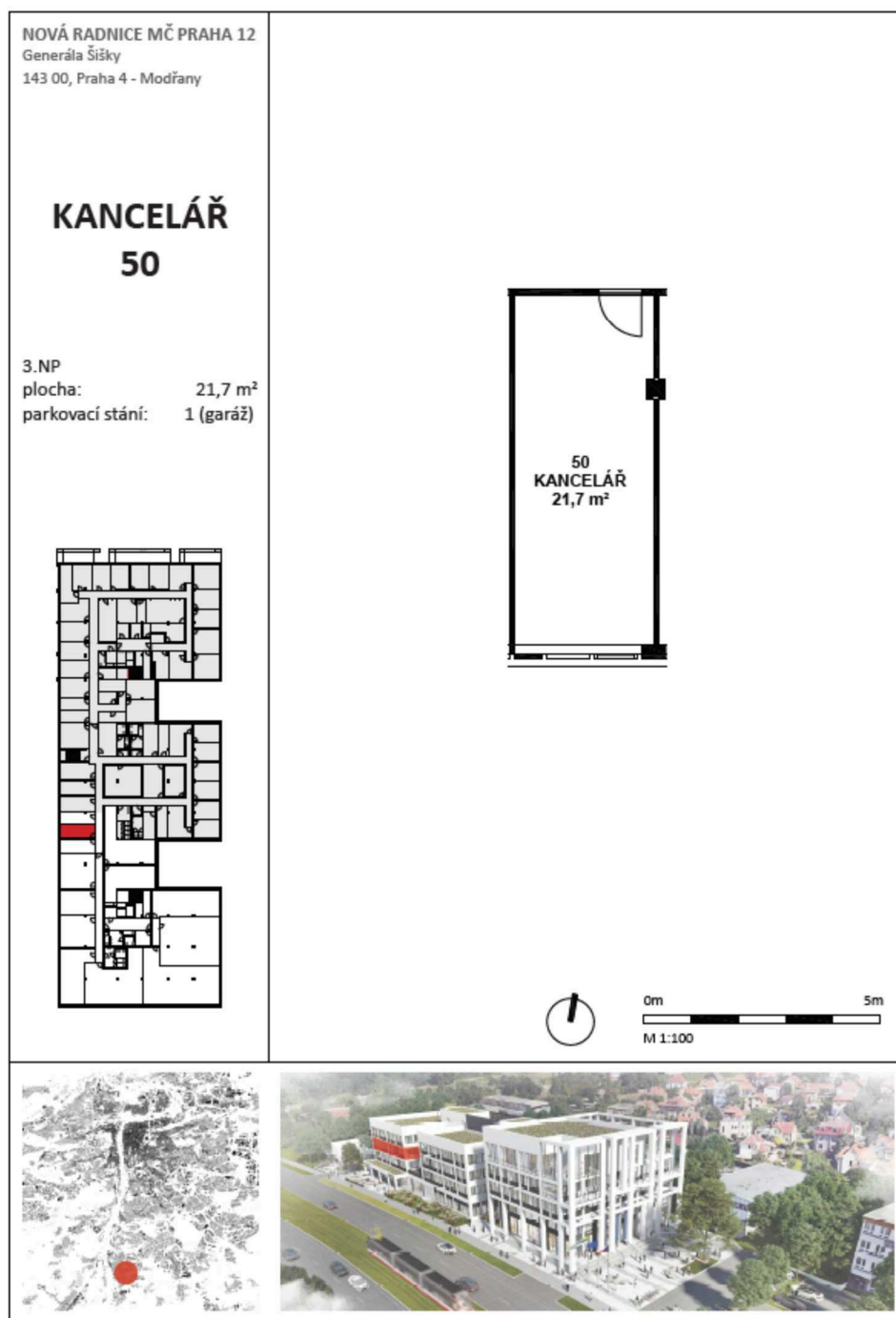
KANCELÁŘ č. 12

Výměra kanceláře: **21,7 m²** (výměra bude upřesněna po kolaudaci)

Minimální roční nájemné: **45.576 Kč**

Roční nájemné za jedno parkovací místo: **14.000 Kč bez DPH**

Heslo pro označení obálky s nabídkou: „**OIM – pronájem kanceláře č. 12, Nová radnice MČ Praha 12 - NEOTEVÍRAT**“



Příloha č. 13

KANCELÁŘ č. 13

Výměra kanceláře: **18,4 m²** (výměra bude upřesněna po kolaudaci)

Minimální roční nájemné: **38.640 Kč**

Roční nájemné za jedno parkovací místo: **14.000 Kč bez DPH**

Heslo pro označení obálky s nabídkou: „**OIM – pronájem kanceláře č. 13, Nová radnice MČ Praha 12 - NEOTEVÍRAT**“

