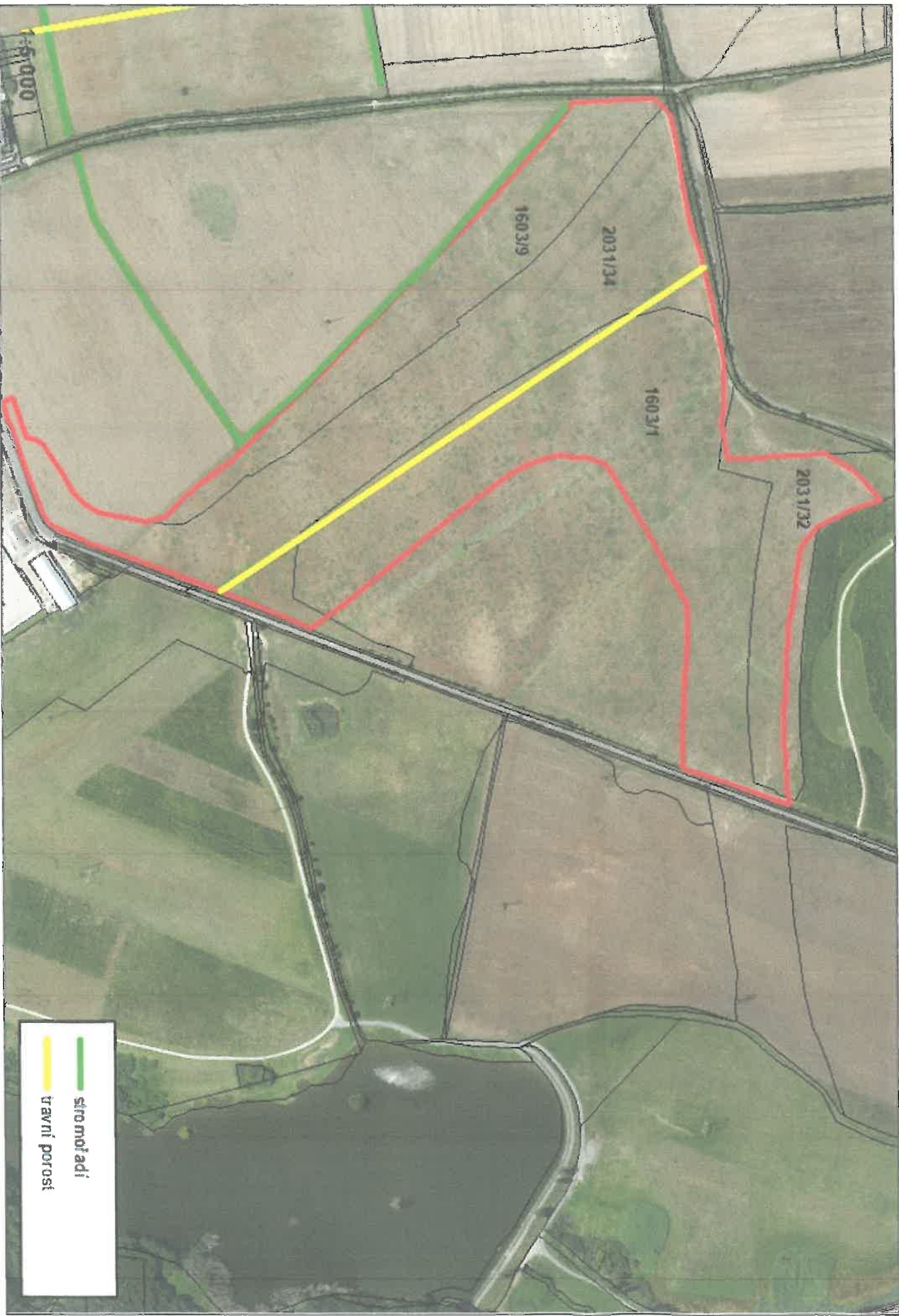


Zemědělské bloky Dubeč (XVIII)



- stromovádi
- travní porost

Zemědělské bloky Točná (XVII)

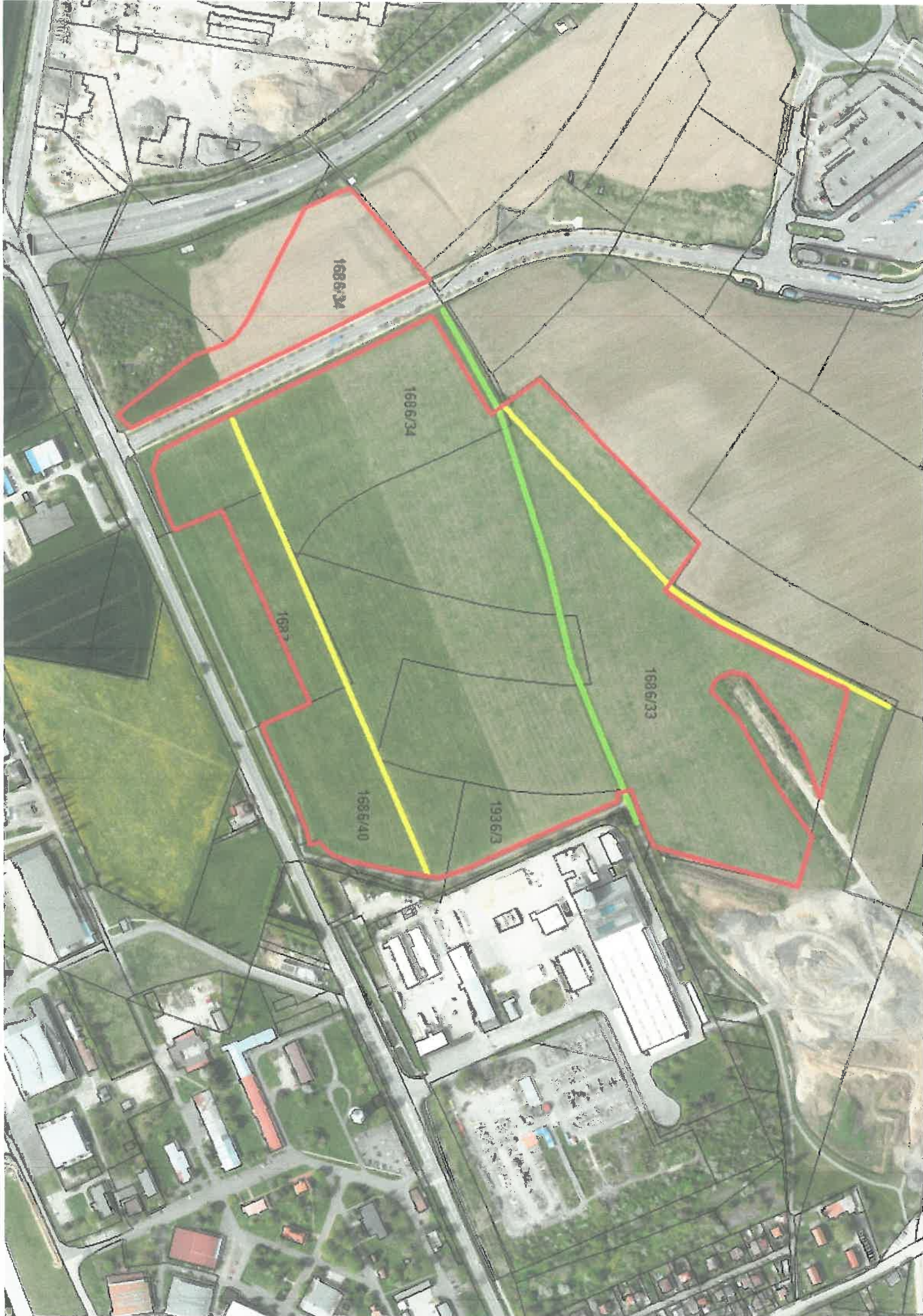


Zemědělské bloky Třeboradice (XVI)

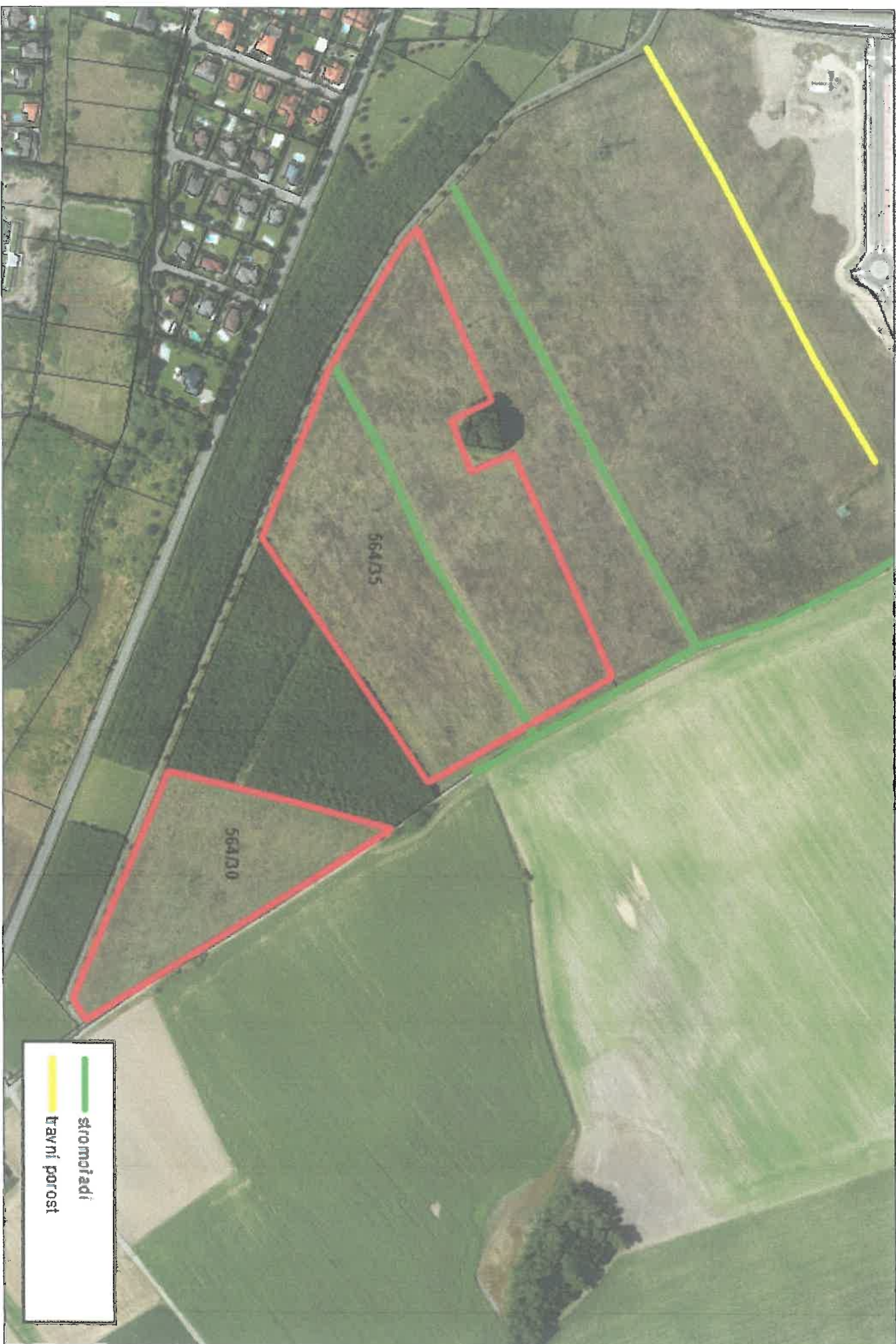


Zemědělské bloky Suchdol (XV)





Zemědělské bloky Šeberov (XIII)





Zemědělské bloky Kyje (XII)



Zemědělské bloky Kyje (XI)

Zemědělské bloky Horní Počernice (X)



Zemědělské bloky Horní Počernice (IX.)



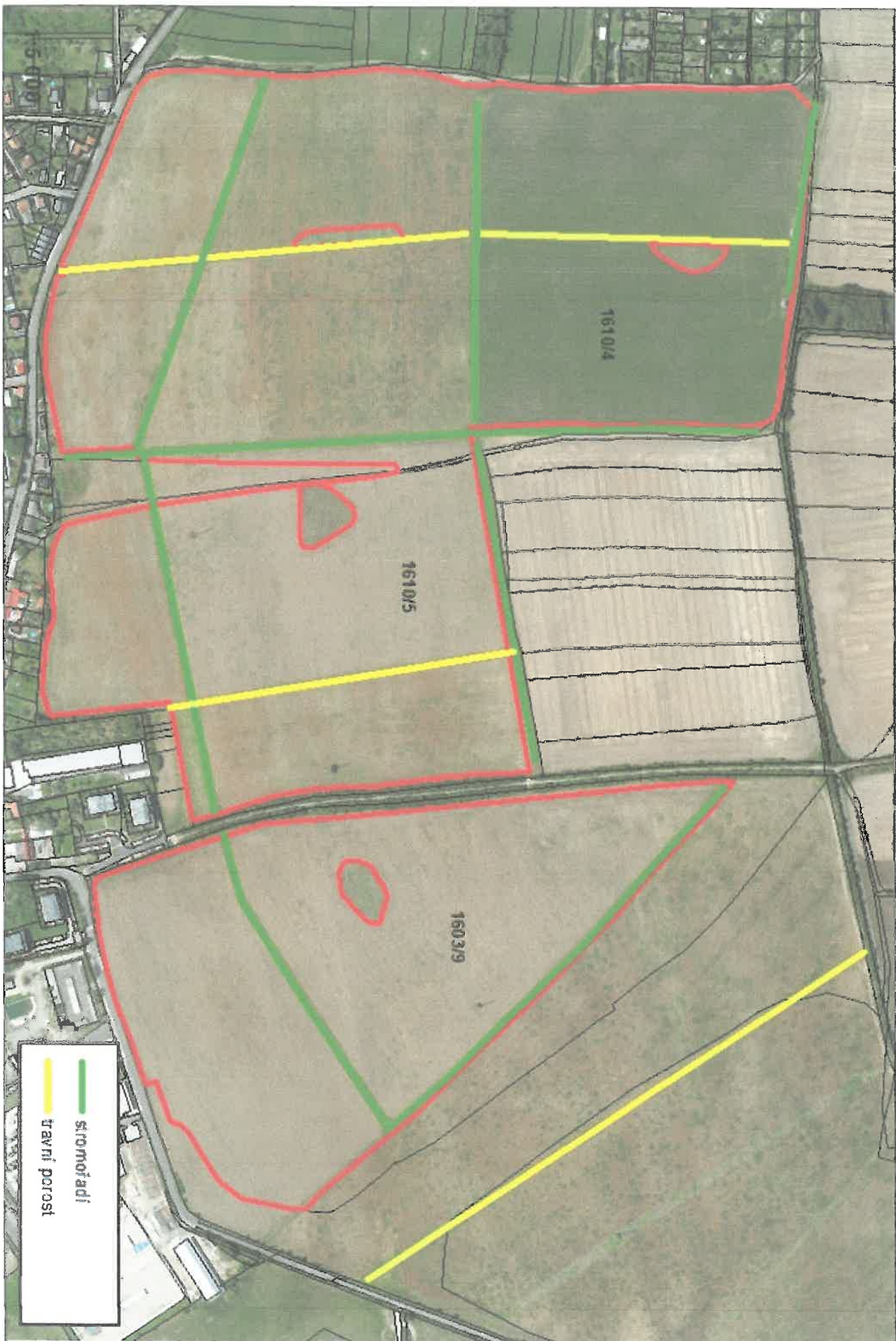
1:2 500

- stromová
- travnatá mez

Zemědělské bloky Dubec (VIII)



Zemědělské bloky Dubeč (VII)



Zemědělské bloky Dolní Počernice (V)



Zemědělské bloky Běchovice (IV)



Zemědělské bloky Běchovice (II, III)

