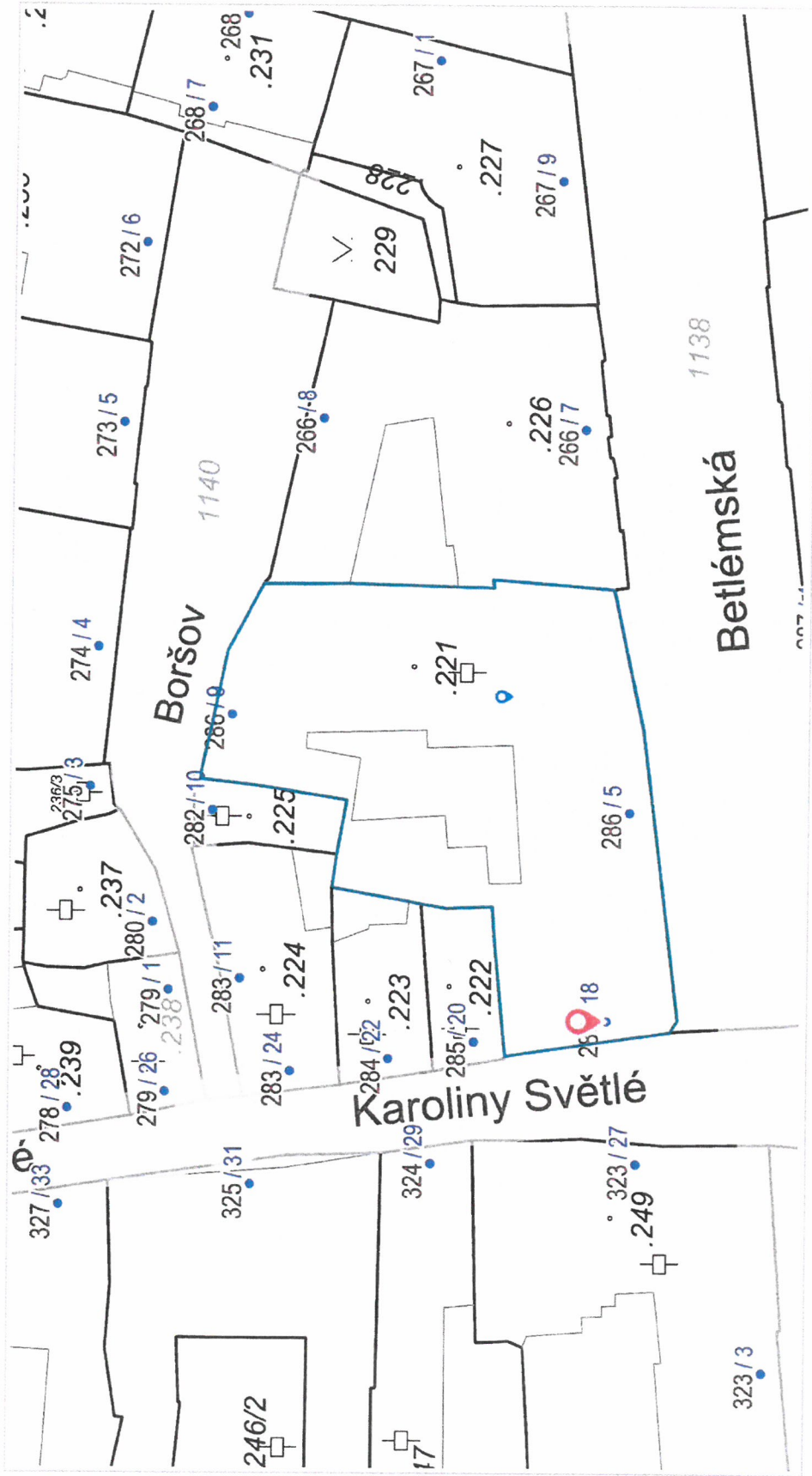
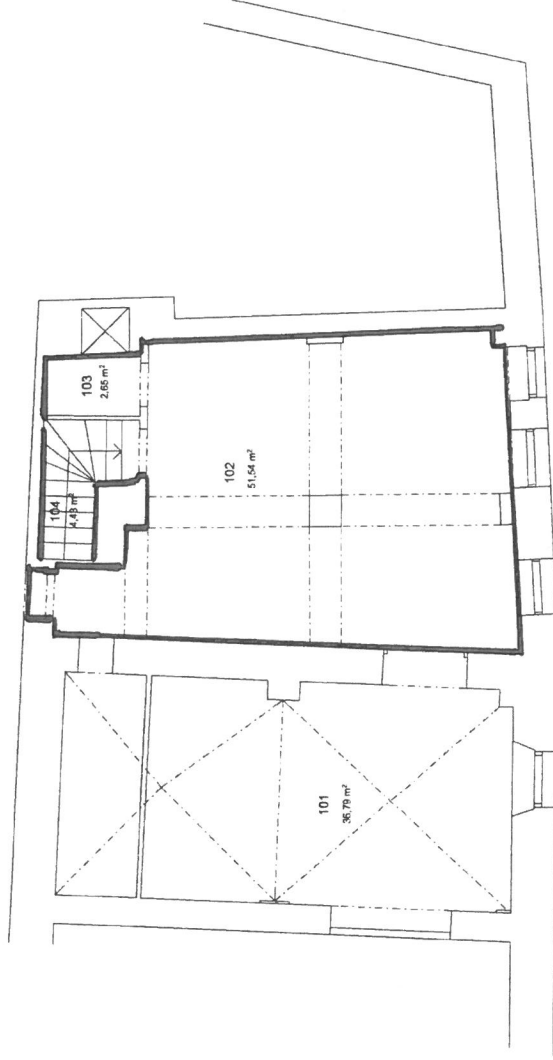


č.p. 286 ul. Karoliny Světlé 18, Praha 1

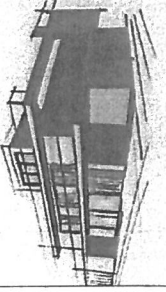


NP 906 1.NP



| číslo míst. | název místnosti | podlahová krytina | plocha (m²) |
|-------------|-----------------|-------------------|-------------|
| 101 | | | 36,79 |
| 102 | | keramická dlažba | 51,54 |
| 103 | | keramická dlažba | 2,65 |
| 104 | | keramická dlažba | 4,43 |
| celkem : | | | 95,41 |

Generální projektant



Projektový Jilek s.r.o.
Jaurisova 515/4, Praha 4-Michle

Adresace

Investor

Hlavní město Praha
Praha 1, Mariánské nám. 2

Hlavní architekt

Ing. Vladimír Jilek

Projektant detailů

Jakub Jilek

Střecha

PASPORT OBJEKTU

Karolíny Světlé 286/18, Praha 1-Staré Město

Stupeň dokumentace

Dokumentace pasportu stavby

Obrazárny

DPS

Název výkresu

Přílohy 1. NP

Číslo

Architektonické stavební řešení

Datum

04/2022

M.N.A.M.A.S. (s.p.)

#0 = 190,000 m.n.m.

Formát

Z X A4

Měřítko

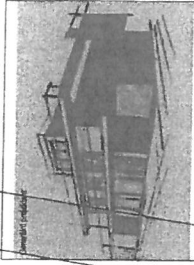
1 : 100

Číslo výkresu

D 1.1.

Číslo paré

NP 906 1.PP



Projektový úkoll s.r.o.
Jauršova 515/4, Praha 4-Michle

Mapa č. 1

Hlavní místo Praha
Praha 1, Mariánské nám. 2

Hlavní architekt

Ing. Vladimír Jlek

Projektant čísla

Jedlička Jlek

Stavba

PASPORT OBJEKTU

Karlovy Světlé 286/18, Praha 1-Staré Město

Stupeň dokumentace

Dokumentace pasportu stavby

Objekt

DPS

Název výstavby

Příloha 1. PP

Číslo

Architektonické stavební řešení

Datum

04/2022

INVESTOR (číslo)

#0 = 190,000 m.u.m.

Formát

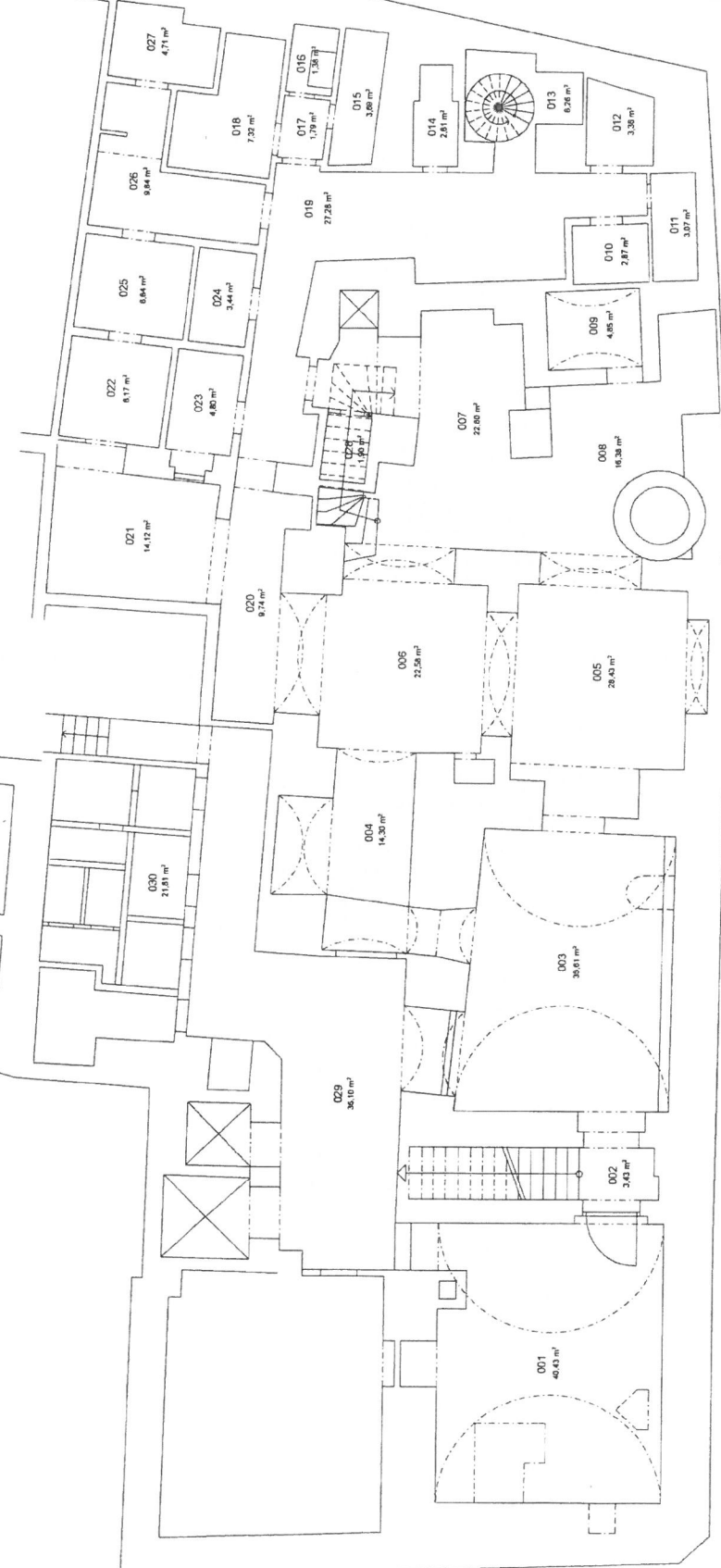
2 x A4

Měřítko

1 : 100

Číslo výkresu

D 1.1.



místnosti 029 a 030 jsou společně užívány pro stavbu

| číslo míst. | název místnosti | podlahová krytina | plocha (m ²) |
|-------------|-----------------|-------------------|--------------------------|
| 016 | | keramická dlažba | 1,38 |
| 017 | | keramická dlažba | 1,79 |
| 018 | | keramická dlažba | 7,32 |
| 019 | | keramická dlažba | 27,28 |
| 020 | | keramická dlažba | 9,74 |
| 021 | | keramická dlažba | 14,12 |
| 022 | | keramická dlažba | 6,17 |
| 023 | | keramická dlažba | 4,80 |
| 024 | | keramická dlažba | 3,44 |
| 025 | | keramická dlažba | 6,54 |
| 026 | | keramická dlažba | 9,84 |
| 027 | | keramická dlažba | 4,71 |
| 028 | | keramická dlažba | 1,90 |
| 029 | | keramická dlažba | 36,10 |
| 030 | | keramická dlažba | 21,80 |

celkem :

367,70

| číslo míst. | název místnosti | podlahová krytina | plocha (m ²) |
|-------------|-----------------|-------------------|--------------------------|
| 001 | | keramická dlažba | 40,43 |
| 002 | | keramická dlažba | 3,43 |
| 003 | | keramická dlažba | 35,61 |
| 004 | | keramická dlažba | 14,30 |
| 005 | | keramická dlažba | 28,43 |
| 006 | | keramická dlažba | 22,58 |
| 007 | | keramická dlažba | 22,80 |
| 008 | | keramická dlažba | 16,38 |
| 009 | | keramická dlažba | 4,85 |
| 010 | | keramická dlažba | 2,87 |
| 011 | | keramická dlažba | 3,07 |
| 012 | | keramická dlažba | 3,36 |
| 013 | | keramická dlažba | 6,26 |
| 014 | | keramická dlažba | 2,61 |
| 015 | | keramická dlažba | 3,69 |