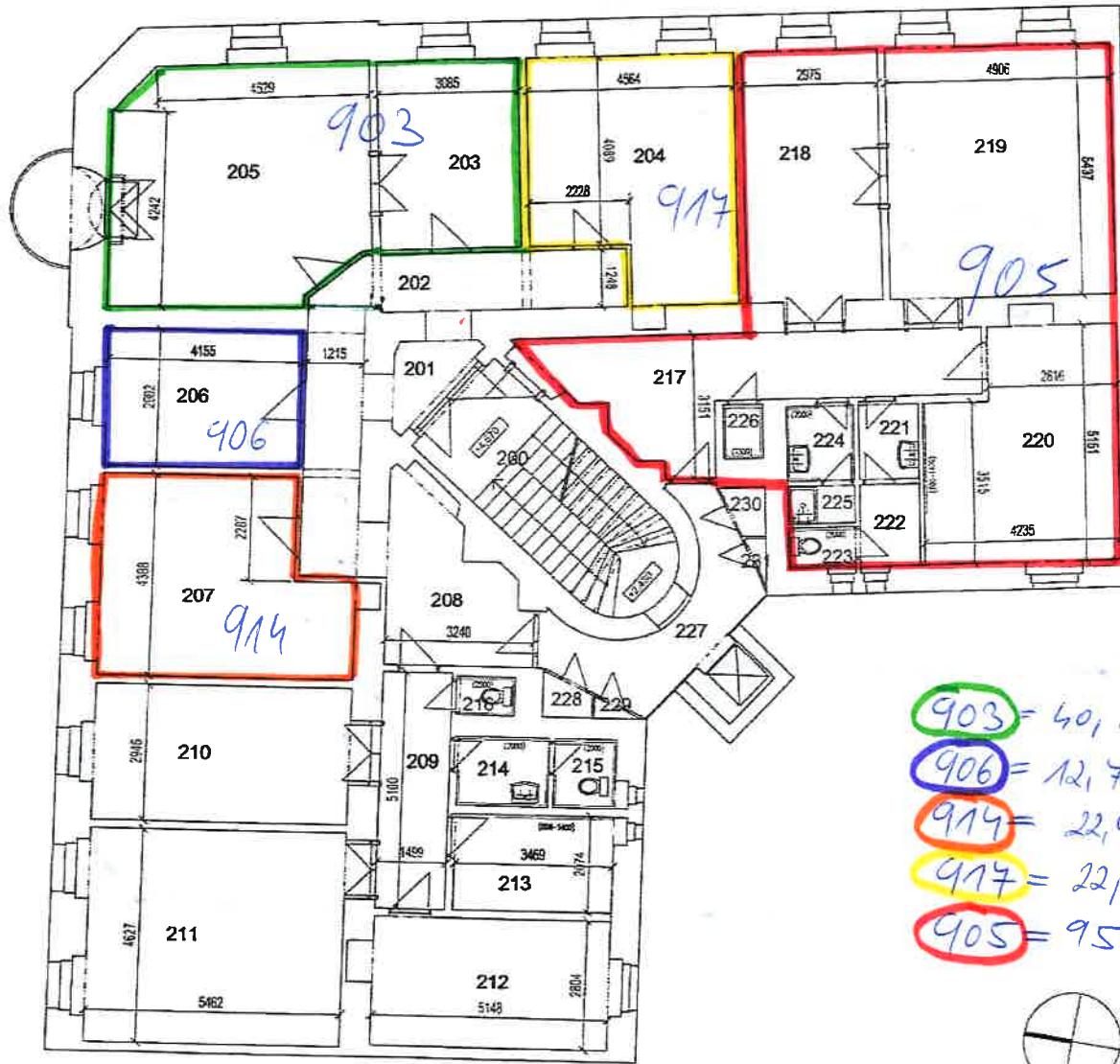


LEGENDA MÍSTNOSTÍ 2NP

číslo místnosti	účel místnosti	podlahová plocha [m ²]	světlá výška [mm]
200	schodiště	16,08	d
201	předsíň	2,75	3540 k
202	chodba	17,34	2530 k
203	kancelář	12,99	k
204	kancelář	22,95	3520 v
205	kancelář	27,89	3620 v
206	kancelář	12,75	3520 v
207	kancelář	22,04	v
208	chodba	9,79	2860 d
209	chodba	8,27	2860 d
210	serverovna	17,08	3530 v
211	kancelář	26,68	2560 v
212	kancelář	15,43	3540 k
213	kuchyňka	7,44	3520 d
214	předsíňka WC	3,07	2730 d
215	WC	2,21	3060 d
216	WC	1,11	2730 d
217	chodba	18,33	2860 k
218	kancelář	17,17	3500 v
219	kancelář	28,35	3520 v
220	zasedací místnost	20,56	3240 l
221	předsíňka WC	2,2	3150 k
222	předsíňka	2,48	2710 k
223	WC	1,4	3070 d
224	předsíňka	2,44	2730 k
225	sprcha	1,26	3060 k
226	serverovna	1,06	2730 d
227	chodba	8,94	2920 d
228	technická místnost	0,85	d
229	technická místnost	0,28	d
230	technická místnost	0,84	d
231	technická místnost	0,27	d



903 = 40,88 m²
 906 = 12,75 m²
 914 = 22,04 m²
 917 = 22,95 m²
 905 = 95,25 m²

ZPRACOVATEL DOKUMENTACE:
OBERMEYER CONSTRUCTION MANAGEMENT
 Ruzyně 2151, Praha 6, 190 02
 tel: +420 221 803 111 fax: +420 221 851 047
 www.obermeyer.cz

KONTROLOVAL:
 KRESLIL:

OBJEDNATEL: MĚSTSKÁ ČÁST PRAHA 5

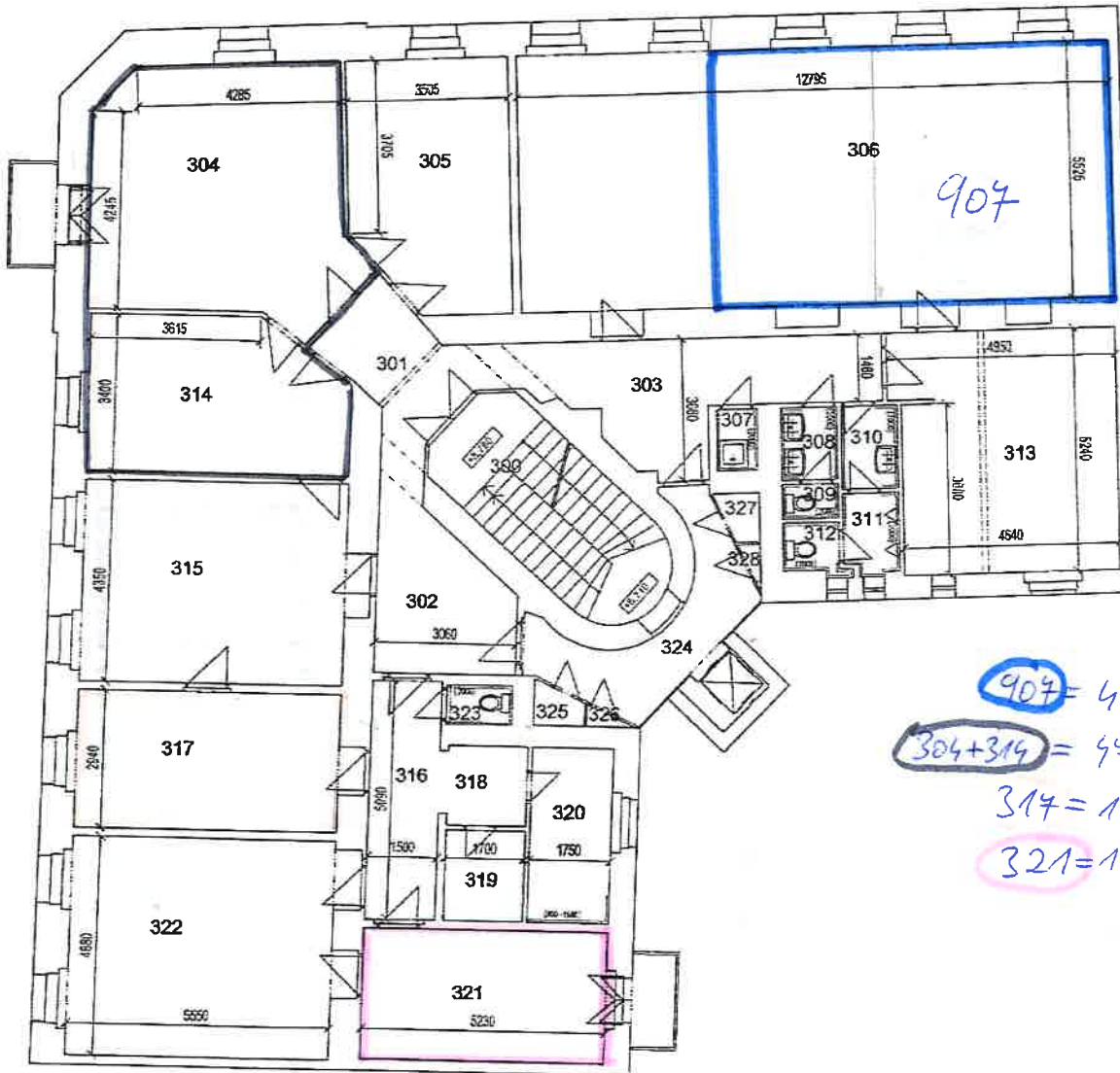
AKCE: PASPORTIZACE OBJEKTU E. PEŠKOVÉ 74

VYKRES: PŮDORYS 2NP

ZAMĚŘENÍ STÁVAJÍCÍHO STAVU
 DATUM:

LEGENDA MÍSTNOSTÍ 3NP

číslo místnosti	účel místnosti	podlahová plocha [m ²]	světla výška [mm]	po
300	schodiště	14,65		dla
301	předsín	9,1	2550	kol
302	chodba	9,55	2890	dla
303	chodba	14,25	2890	dla
304	kancelář	29,22	3410	kol
305	kancelář	18,22	3060	kol
306	knihovna	74,5	3390	kol
307	úklidová místnost	1,18	2490	dla
308	předsínka WC ženy	1,9	2690	dla
309	WC ženy	0,937	2690	dla
310	předsínka WC muži	2,14	2690	dla
311	pisárny	2,08	3080	dla
312	WC muži	1,36	2960	dla
313	zasedací místnost	25,04	3120	kol
314	kancelář	17,92	3060	kol
315	kancelář	25,37	3440	kol
316	chodba	7,95	2690	dla
317	kancelář	17,29	2940	kol
318	předsín	3,23	2690	dla
319	sklad	3,28	2690	dla
320	kuchyňka	6,78	3200	dla
321	kancelář	15,08		kol
322	kancelář	27,76	3440	kol
323	WC	1,17	2690	dla
324	chodba	8,94		dla
325	technická místnost	0,85		dla
326	technická místnost	0,28		dla
327	technická místnost	0,84		dla
328	technická místnost	0,27		dla



907 = 44 m²
 304 + 314 = 47,14 m²
 314 = 16,05 m²
 321 = 14,04 m²

ZPRACOVATEL DOKUMENTACE: OBERMEYER OBERMEYER CONSTRUCTION MANAGEMENT s.r.o. Pražská 215/11 Praha 9 130 00 tel: +420 220 100 111 fax: +420 220 100 100 www.obermeyer.cz	Kontroloval: Kreslil:
OBJEDNATEL: MĚSTSKÁ ČÁST PRAHA 5	
AKCE: PASPORTIZACE OBJEKTU E. PEŠKOVÉ 741/	
VÝKRES: PŮDORYS 3NP	ZAMĚŘENÍ STÁVAJÍCÍHO STAVU DATUM: 17.12.2011