

Městská část Praha 12

Generála Šišky 2375/6, 143 00 Praha 4 - Modřany

zveřejňuje

ve smyslu ustanovení § 36 odst. 1, ve spojení s ust. § 3 odst. 2 a § 34 odst. 3 zákona č. 131/2000 Sb. o hlavním městě Praze, ve znění pozdějších předpisů,

z á m ě r p r o n a j m o u t

prostory sloužící podnikání v části budovy č. p. 2375,

**která je součástí pozemku parc. č. 2864/2, a současně
zčásti umístěna na pozemku parc. č. 2864/26,
vše v k. ú. Modřany**

budova: ulice: Generála Šišky	číslo popisné: 2375 číslo orientační: 6
poloha: 3. nadzemní podlaží	místnosti: kancelář č. 275 o výměře 39 m ² , kancelář č. 286 o výměře 132,9 m ² a kancelář č. 288 o výměře 141,6 m ² Celková výměra kanceláří činí 313,50 m².
účel nájmu: provozování kanceláří	
minimální roční nájemné: 564.300 Kč	
roční nájemné za jedno parkovací místo: 14.000 Kč bez DPH (pro kanceláře je k dispozici pět parkovacích míst)	
pronájem na dobu: určitou – 5 let	
podmínky pro uzavření smlouvy: <ul style="list-style-type: none">• složení peněžní jistoty ve výši trojnásobku měsíčního nájemného při podpisu příslušné nájemní smlouvy	

Poučení:

Podle výše citovaného zákonného ustanovení mají zájemci právo se k tomuto záměru vyjádřit a předložit své nabídky na předepsaném formuláři, který je k dispozici na oddělení majetku odboru investic a správy majetku nebo v informační kanceláři ve vestibulu hlavní budovy ÚMČ Praha 12 v ul. Generála Šišky 2375/6 anebo ke stažení na webových stránkách www.praha12.cz (cesta: Titulní stránka - Formuláře – Žádost o pronájem, výměnu, nájem bytu, prostor sloužící/nesloužící podnikání).

Mohou tak učinit písemně prostřednictvím podatelny k rukám:

Ing. Jiřího Veselého
vedoucího odboru investic a správy majetku
Úřad městské části Praha 12

Generála Šišky 2375/6, 143 00 Praha 4 - Modřany,

a to nejpozději v poslední den zveřejnění tohoto záměru v zalepené obálce označené heslem
**„OIM – pronájem kanceláří č. 275, č. 286 a č. 288, Nová radnice MČ Praha 12 –
NEOTEVÍRAT“.**

Doba zveřejnění: **30 dnů**

Kontaktní osoba MČ Praha 12 pro doplňující informace a sjednání prohlídky prostoru
sloužícího podnikání, který je předmětem tohoto záměru:

Ing. Michal Šmíd, tel. 244 028 268, e-mail: smid.michal@praha12.cz

**Vyhlašovatel si vyhrazuje právo záměr zrušit bez udání důvodu, popřípadě nevybrat
žádnou z předložených nabídek.**

**Příloha: Schéma pronajímaného prostoru sloužícího podnikání – kanceláře č. 275, č. 286
a č. 288**

Ing. Jiří Veselý
vedoucí odboru investic a správy majetku

Příloha č. 1

Schéma pronajímaného prostoru služičího podnikání – kanceláře č. 275

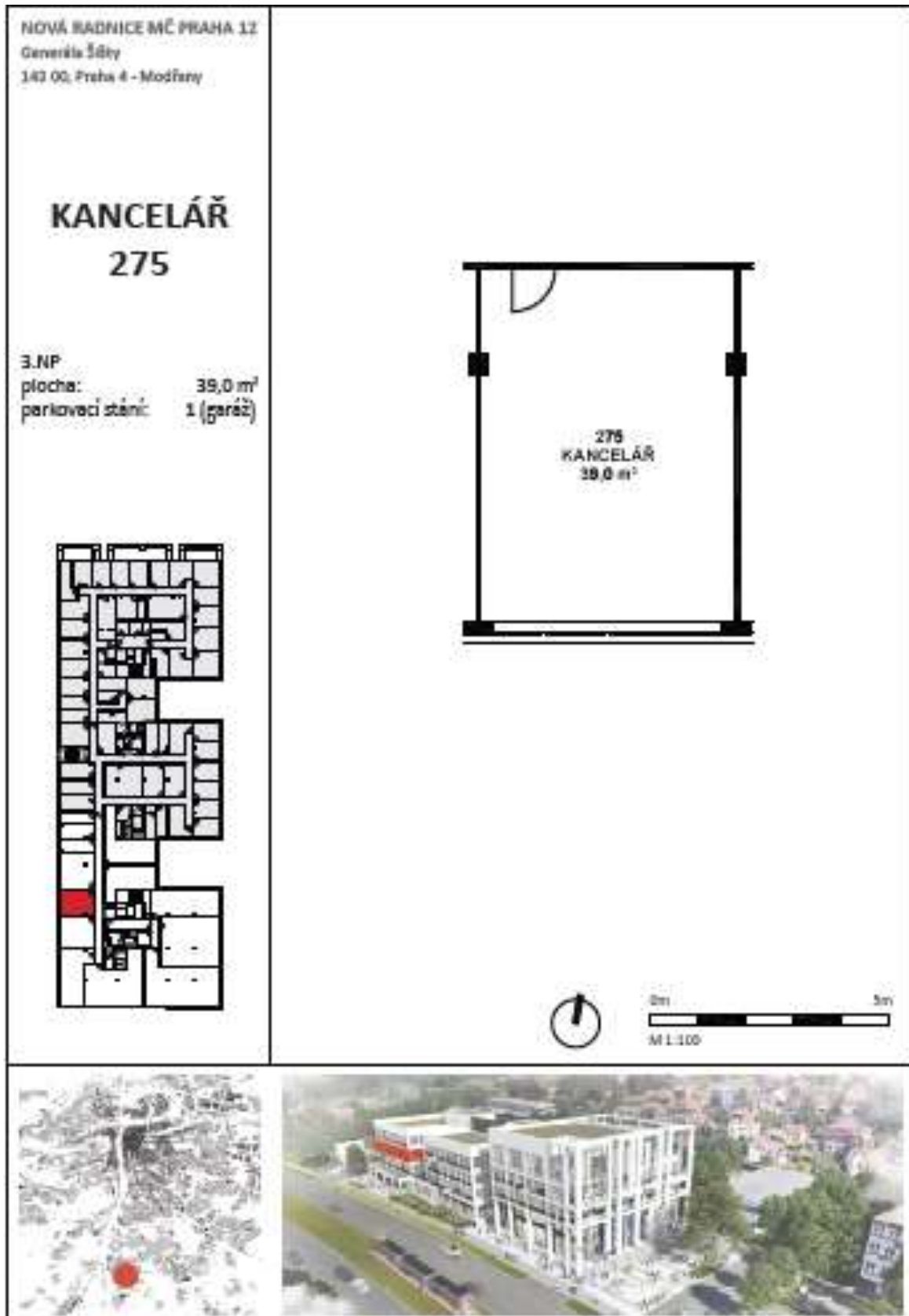
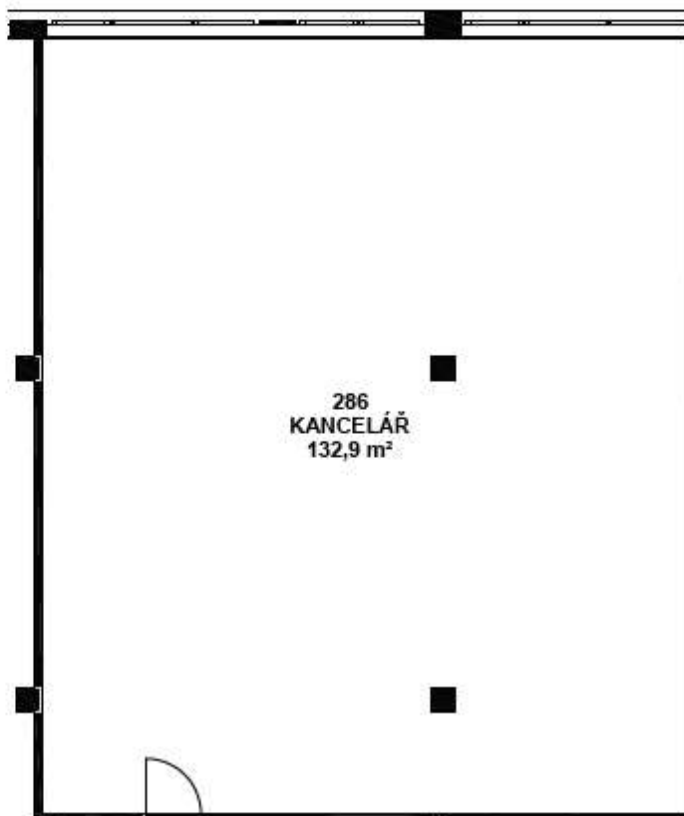
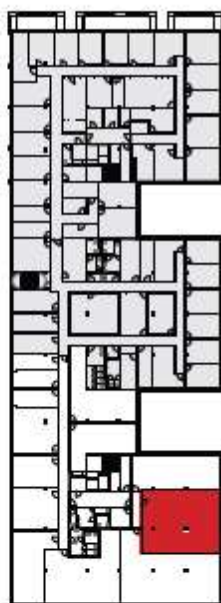


Schéma pronajímaného prostoru služícího podnikání – kanceláře č. 286

NOVÁ RADNICE MČ PRAHA 12
Generála Šišky
143 00, Praha 4 - Modřany

KANCELÁŘ 286

3.NP
plocha: 132,9 m²
parkovací stání: 2 (garáž)



0m 5m
M 1:100

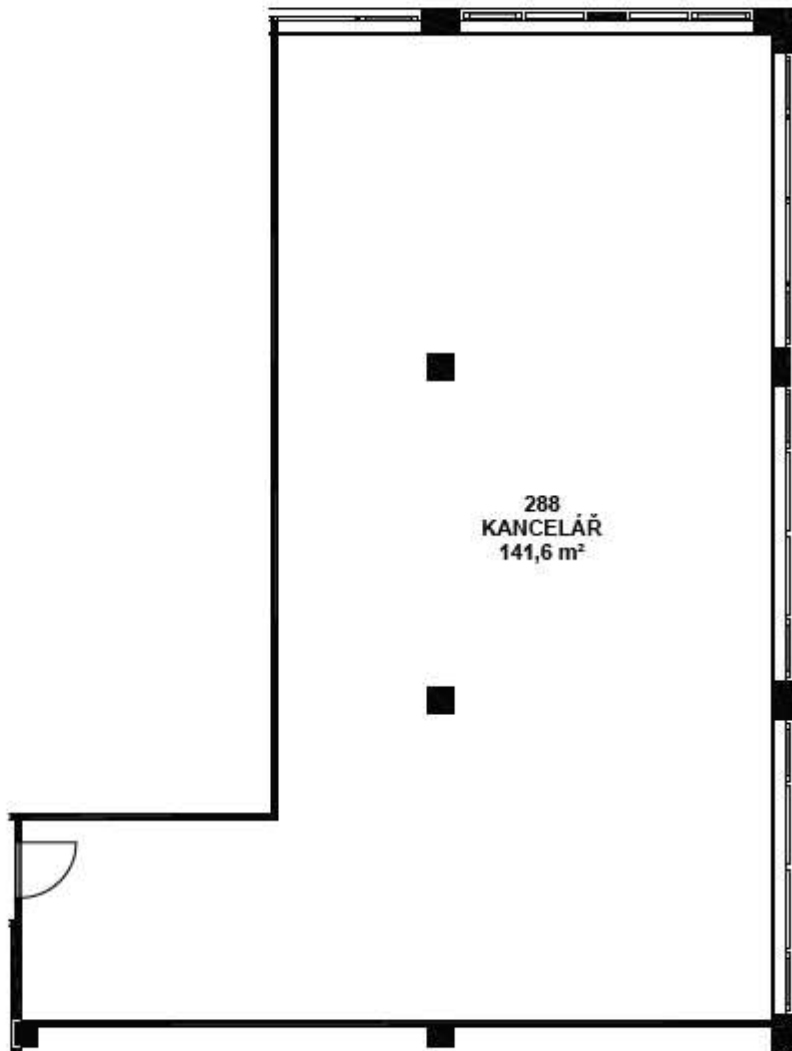
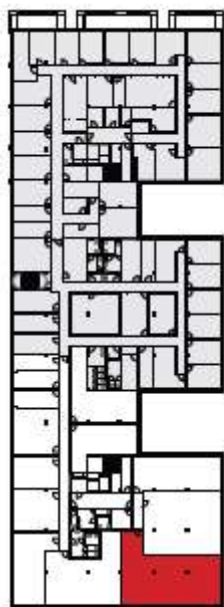


Schéma pronajímaného prostoru sloužícího podnikání – kanceláře č. 288

NOVÁ RADNICE MČ PRAHA 12
Generála Šišky
143 00, Praha 4 - Modřany

KANCELÁŘ 288

3. NP
plocha: 141,6 m²
parkovací stání: 2 (garáž)



0m 5m
M 1:100

