

Příloha č. 3

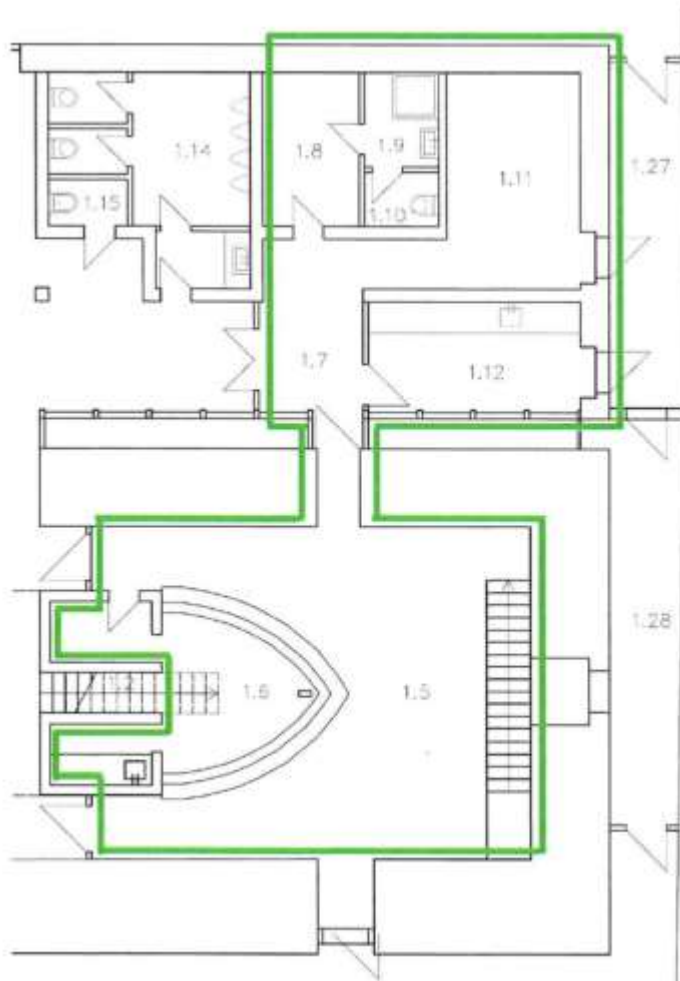
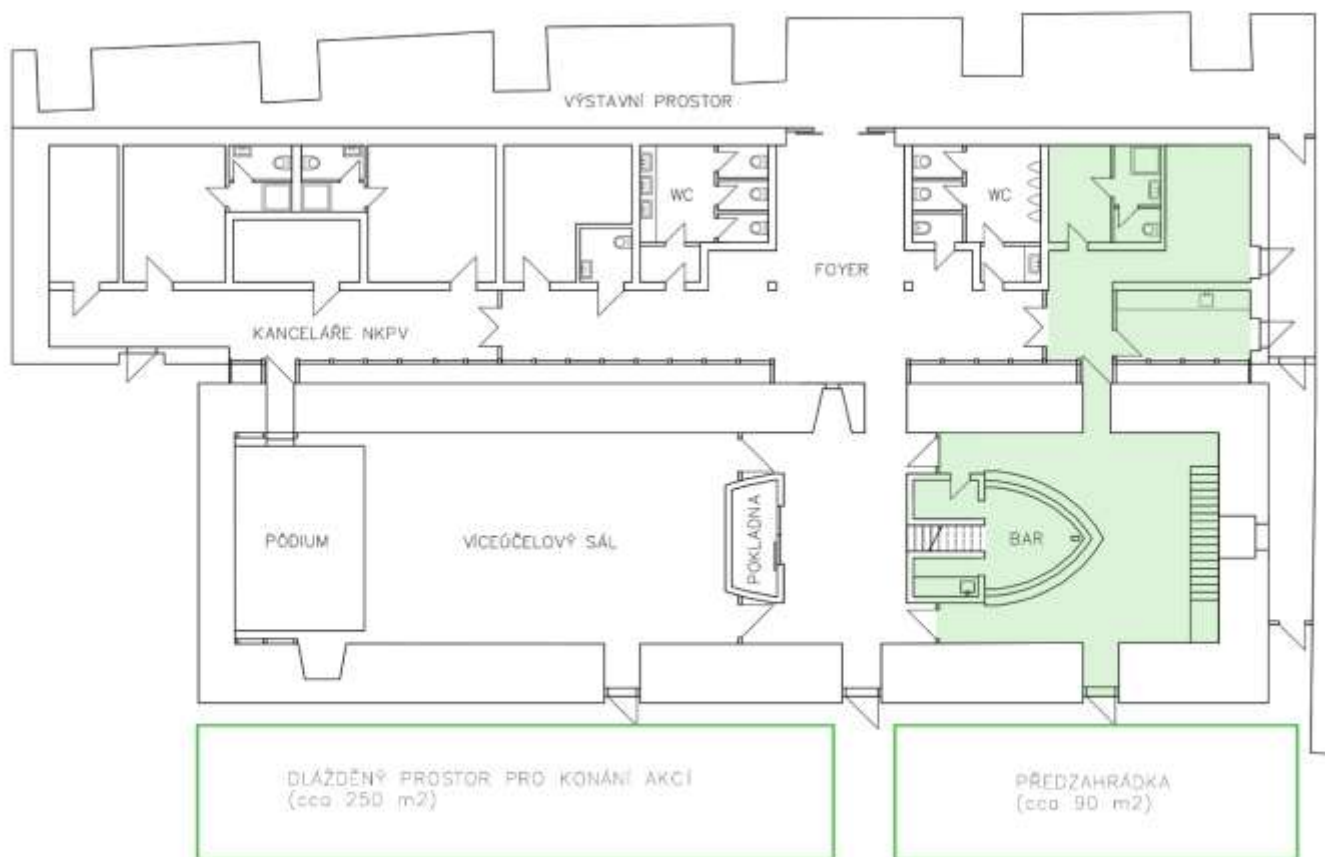
Specifikace předmětu nájmu

Prostory k pronájmu jsou součástí objektu Starého purkrabství, který je kulturní památkou, součástí areálu Národní kulturní památky Vyšehrad. Jedná se o jednu z palácových staveb, která byla postavena v jihozápadním rohu knížecí a královské akropole v druhé polovině 14. století a do dnešní barokní podoby upravena v 18. století. V letech 2003-2005 prošel objekt kompletní rekonstrukcí, v rámci které zde vznikl víceúčelový sál pro 80 diváků a kavárna. Objekt byl zároveň rozšířen o zahluobenou přístavbu směrem k rubové straně hradební zdi, která obsahuje foyer s veřejně přístupnými toaletami (vč. bezbariérové kabiny a úklidové komory), provozní zázemí kavárny, kanceláře úseku programu a propagace NKPV a technické zázemí sálu s šatnou pro herce.

Prostor občerstvení je přístupný samostatným vchodem zvenku z prostoru předzahrádky a dvěma vchody ze vstupní haly Starého purkrabství s pokladnou. Do prostoru kavárny ústí schodiště ze spojovací chodby, vedoucí ze stálé expozice v Gotickém sklepu (dnes nevyužívané). V prostoru kavárny je umístěn bar ve tvaru lodní příďe se zázemím. Provozní zázemí občerstvení, přípravná, sklad a šatna pro zaměstnance se sprchou a toaletou jsou umístěny v novodobé přístavbě se zvláštním vstupem z prostoru foyer a zvenku. Toalety pro veřejnost nejsou součástí kavárny a jsou přístupné z prostoru foyer. Celý objekt Starého purkrabství je řešen jako bezbariérový.

Objekt je napojen na plynovod a je vybaven elektronickým zabezpečovacím zařízením a elektronickou požární signalizací. Vytápění prostoru kavárny a přípravný je podlahové, vytápění v zázemí kavárny je radiátorové. Vnitřní vybavení je částečně ve vlastnictví stávajícího nájemce. Nad rámec nájmu vnitřních prostor je možný sezónní pronájem předzahrádky (cca 90 m²), která je součástí dlážděné plochy před objektem Starého purkrabství. Zároveň je možný zvýhodněný krátkodobý pronájem víceúčelového sálu pro pořádání kulturně-společenských akcí, konaných vždy s předchozím souhlasem NKP Vyšehrad. V rámci dohody je možné využití prostoru společného foyer a výstavního prostoru, tzv. mlatové chodby.





STARÉ PURKRABSTVÍ – PRÍZEMÍ		
ozn.	místnost	plocha m ²
1.5	KAVÁRNA	42,00
1.6	BAR, ZÁZEMÍ	14,48
1.7	CHODBA	8,54
1.8	ŠATNA	5,70
1.9	SPRCHA	2,52
1.10	WC ZAMĚSTNANCI	1,60
1.11	SKLAD	12,97
1.12	PŘÍPRAVNA	9,53
CELKEM		97,34



Pohled na Staré purkrabství z akropole (vpravo občerstvení s předzahrádkou)



Víceúčelový sál (100 m², kapacita cca 80 míst)